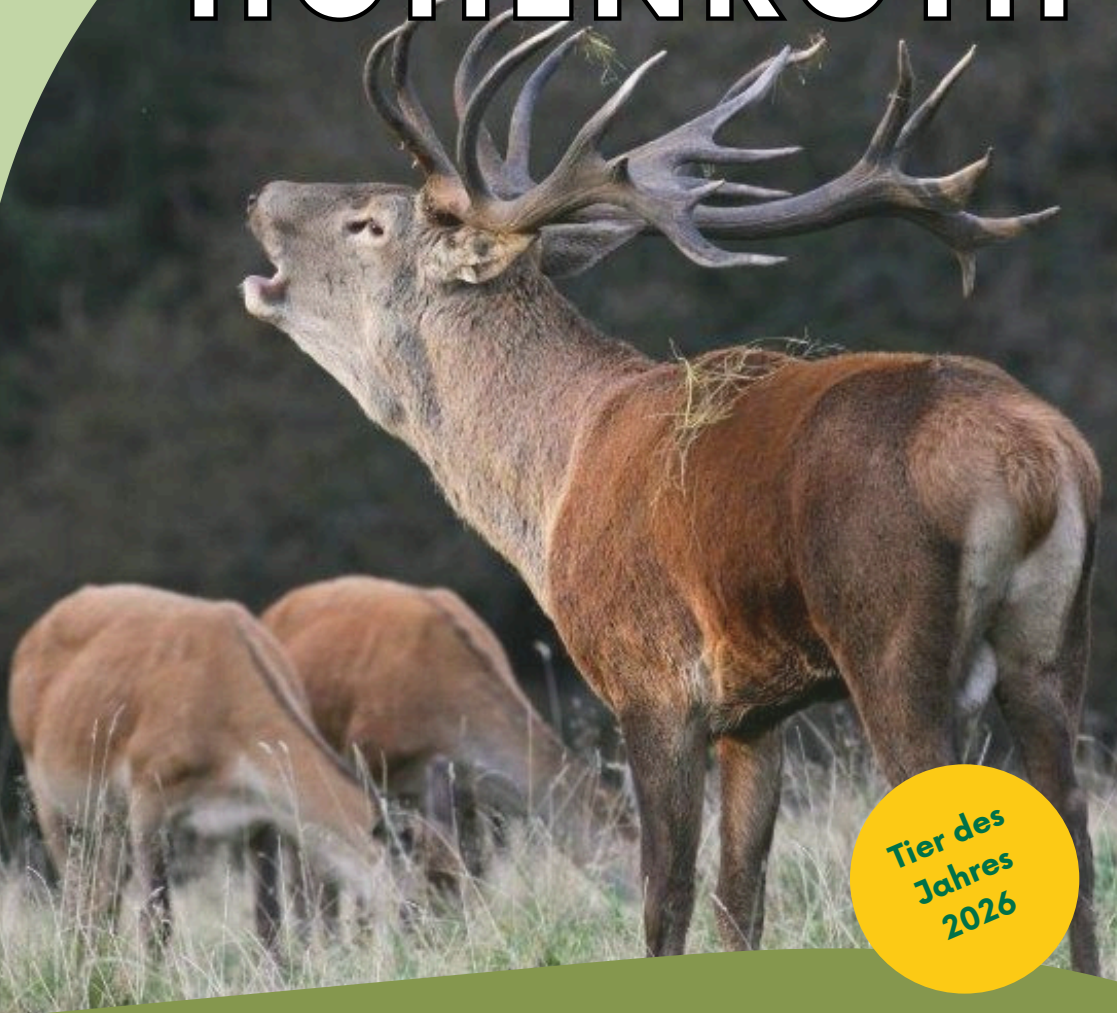


# WALDLAND HOHENROTH



Tier des  
Jahres  
2026

## VERANSTALTUNGSKALENDER 2026

Verein Waldland  
Hohenroth  
[www.waldland-hohenroth.de](http://www.waldland-hohenroth.de)

Regionalforstamt  
Siegen-Wittgenstein  
[www.wald-und-holz.nrw.de](http://www.wald-und-holz.nrw.de)

# Auf unsere Natur.



Mit Felsquellwasser\* gebraut.

# Ihre Ansprechpartner

## **VEREIN WALDLAND HOHENROTH e.V.**

[www.waldland-hohenroth.de](http://www.waldland-hohenroth.de)

Waldlandhaus

Forsthaus Hohenroth

57250 Netphen

### **Navi-Adresse:**

Forsthaus Hohenroth, Netphen

### **Koordinaten Parkplatz:**

N50 55 844 / E 8 11 491

### **Öffnungszeiten:**

Freitag bis Sonntag und feiertags von  
14.00–18.00 Uhr

### **Wolfgang Neuser** (Vorsitzender)

Hauptstraße 110

57074 Siegen-Kaan-Marienborn

Telefon: 01 71 / 5 34 71 21

E-Mail: [vorse@waldland-hohenroth.de](mailto:vorse@waldland-hohenroth.de)

### **Romina Plievier** (Geschäftsstelle)

Beethovenstraße 2a

57271 Hilchenbach

Telefon: 01 51 / 12 76 46 53

E-Mail: [gefue@waldland-hohenroth.de](mailto:gefue@waldland-hohenroth.de)

### **Konto:**

Volksbank in Südwestfalen eG

IBAN: DE60 4476 1534 0778 8291 01

BIC: GENODEMINRD

## **WALD UND HOLZ NRW**

Regionalforstamt Siegen-Wittgenstein

[www.wald-und-holz.nrw.de](http://www.wald-und-holz.nrw.de)

Vormwalder Straße 9

57271 Hilchenbach

Telefon: 0 27 33 / 8 94 40

Telefax: 0 27 33 / 89 44 60

E-Mail:

[siegen-wittgenstein@wald-und-holz.nrw.de](mailto:siegen-wittgenstein@wald-und-holz.nrw.de)

## **Café HOHENROTH**

E-Mail: [steffi@cafe-hohenroth.de](mailto:steffi@cafe-hohenroth.de)

Telefon: 0156 79350920

Internet: [www.cafe-hohenroth.de](http://www.cafe-hohenroth.de)

## **Fragen zum Waldlandhaus und zur Buchung**



Wolfgang Jocher

Telefon: 0 27 33 / 12 85 29

Mobil: 01 75 / 7 77 22 09

E-Mail: [info@waldland-hohenroth.de](mailto:info@waldland-hohenroth.de)

Sina Wolzenburg

Mobil: 0151 / 51 91 70 35

E-Mail: [wsina@gmx.de](mailto:wsina@gmx.de)





# WALDLAND HOHENROTH

## **Liebe Waldlandfreunde,**

wir freuen uns, Ihnen auch für das Jahr 2026 einen Veranstaltungskalender präsentieren zu können, der in enger Zusammenarbeit zwischen Verein Waldland Hohenroth e.V und dem Regionalforstamt Siegen-Wittgenstein erstellt wurde.

In diesen ökologisch und politisch besonderen Zeiten bieten zahlreiche Veranstalter Möglichkeiten, Zugang zu vielen interessanten Themen zu finden, informative Gespräche zu führen, besondere Menschen kennenzulernen, in die einmalige Natur auf Hohenroth einzutauchen und so etwas für Ihr Wohlbefinden zu tun.

Nach vielen erfolgreichen Veranstaltungen im vergangenen Jahr freuen wir uns auf ein Wiedersehen mit Ihnen bei den geplanten Angeboten, die Sie dem Veranstaltungskalender, aber auch der Homepage [www.waldland-hohenroth.de](http://www.waldland-hohenroth.de), entnehmen können.

Abschließend möchten wir uns bei allen verlässlichen Förderern und Unterstützern des Projekts bedanken und gleichzeitig um weitere, auch personelle, Unterstützung bitten: Das Gemeinwohl lebt vom ehrenamtlichen Engagement. Wenden Sie sich bei Interesse bitte an die Vorstandsmitglieder des Vereins.

## **Auf ein baldiges Wiedersehen auf Hohenroth**

Herzliche Grüße

Wolfgang Neuser  
Vorsitzender  
Verein Waldland Hohenroth

Jan Zimmermanns  
Forstamtsleiter  
Regionalforstamt Siegen-Wittgenstein



---

# INHALTSVERZEICHNIS

---

- 01 Ansprechpartner
- 02 Grußwort
- 03 Inhaltsverzeichnis
- 04 Das Waldlandhaus
- 05 Waldland Hohenroth
- 06 Sagen Sie Ja!
- 08 Öffnungszeiten & Preise Waldlandhaus
- 09 Buchung Veranstaltungen & Nutzungsordnung
- 11 Waldknigge
- 12 Themenwege am Forsthaus Hohenroth
- 13 Artenvielfalt im Wald
- 14 Baumstümpfe im Wald
- 15 Tier des Jahres 2026
- 17 Der Salon auf Hohenroth
- 22 Ausstellungen 2026
- 24 Veranstaltungsübersicht
- 28 Veranstaltungen im Einzelnen
- 87 Der Verein Waldland Hohenroth & seine Philosophie
- 88 Beitrittserklärung
- 90 Mitmachen, Gestalten & Weitergeben
- 91 Das Regionalforstamt Siegen-Wittgenstein
- 93 Jugendwaldheim Gillerberg
- 94 Das Wildgehege am Forsthaus Hohenroth
- 95 Café Hohenroth
- 96 Ein Dankeschön & Impressum

# DAS WALDINFORMATIONSZENTRUM FORSTHAUS HOHENROTH

Auf einer „Hohen Rodung“ wurde 1854 auf dem Kamm des Rothaargebirges in etwa 640 m Höhe an der Grenze zwischen Siegerland und Wittgenstein ein Forsthaus (als höchstgelegenes Wohnhaus dort) für die Königlich-Preußische Revierförsterei gebaut. Da man das idyllisch gelegene, 1910 an gleicher Stelle neu erbaute Forsthaus Hohenroth (Abb. 1) nach einer Organisationsreform der Forstverwaltung in NRW 1995 nicht mehr brauchte, retteten 2002 weitblickende Menschen aus Politik, Forst und engagierter Bürgerschaft das altherwürdige Gemäuer, die Nebengebäude und die umliegenden Wiesen vor dem Abriss oder Verkauf.

Der Förderverein „Waldland Hohenroth“ wurde gegründet und 2006 zusammen mit dem Regional-Forstamt Siegen-Wittgenstein, dem damaligen Forstamt Hilchenbach, das **Waldinformationszentrum Forsthaus Hohenroth (WIZ)** ins Leben gerufen. Das alte Forsthaus erhielt ein Café und eine Ferienwohnung, in der Scheune entstand neben Räumen für die Forstwirte ein schöner großer Festraum und der ehemalige Stall wurde nach aufwändiger Sanierung als **Waldlandhaus** zum Sitz des Vereins und zum Herz des WIZ mit Ausstellungsraum, Auditorium, Büro, Küche und Toiletten.

Das zum Abriss vorgesehene Gehöft war zu einer lokalen touristischen Attraktion geworden und die zahlreichen Ausstellungen und Veranstaltungen von Forstamt und Verein Waldland, die jährlich in einem ausführlichen Veranstaltungskalender und auf der Homepage des Vereins bekannt gemacht werden, haben dem WIZ Hohenroth einen weit über die heimatlichen Grenzen hinaus reichenden guten Ruf eingebracht.



Der Umbau zum WIZ und dessen Einrichtung wurden ohne Steuermittel von der NRW-Stiftung und weiteren Sponsoren finanziert. Der laufende Betrieb wird durch großzügige Sponsoren, die Forstbehörde und die Mitgliedsbeiträge der „Waldländer“ getragen.

Der **Verein Waldland Hohenroth** hat die Aufgabe, Naturschutz, Waldwirtschaft, Waldpädagogik und Tourismus zu fördern.

Das WIZ ist ein idyllisch gelegenes Natur- und Informationszentrum inmitten des Rothaargebirges. Es bietet Besuchern eine einzigartige Möglichkeit, die faszinierende Waldlandschaft hautnah zu erleben und mehr über den Schutz und die Bedeutung dieses sensiblen Ökosystems zu erfahren.

Mit Wanderwegen, Tiergehege und dem gemütlichen Waldlandhaus als zentralem Treffpunkt lädt es zu Erholung, Naturerlebnissen und Umweltbildung ein.

Besonders Familien kommen hier voll auf ihre Kosten, denn es gibt viel zu entdecken und zu erleben. Regelmäßige Veranstaltungen, Führungen und Infostände informieren über die Flora und Fauna der Region sowie über nachhaltige Waldnutzung.

Zudem kann man im Waldlandhaus private Feiern planen oder sogar eine romantische Hochzeit inmitten der Waldlandkulisse veranstalten. Waldland Hohenroth ist somit ein wichtiger Ort für Naturfreunde, Familien und Erholungsuchende.



---

# SAGEN SIE JA!

---

Am liebsten nahe dem Wald, umgeben von der Natur,  
auf einer Waldwiese und mit den allerliebsten Gästen.....dies ist seit 2021  
am/im Forsthaus Hohenroth möglich.

Der Verein Waldland Hohenroth und die Stadt Netphen arrangieren dies  
gerne für Sie.

In allen Fragen und Wünschen zur Beurkundung von Eheschließungen  
wenden Sie sich bitte an das Standesamt der Stadt Netphen, Tel.-Nr.  
02738/603-135, [standesamt@netphen.de](mailto:standesamt@netphen.de).

Dort stehen Ihnen Frau Herr und Frau Klinge gerne zur Verfügung. Termine  
können auch online auf der Homepage der Stadt Netphen für die  
Trauungen gebucht werden.

Die Trauung findet entweder im Waldlandhaus oder bei schönem Wetter  
unter freiem Himmel auf der Waldwiese neben dem Forsthaus statt, ganz  
wie Sie es wünschen.

Herzlichst  
Ihre Stadt Netphen und  
Ihr Verein Waldland Hohenroth







**57wasser**  
the robin hood of waters



Seit 1845

**HOLZ JOKI**

Wir leben Holz

Sägewerk  
Johann Kirchhoff  
GmbH & Co. KG  
Bahnhofstraße 13  
57413 Finnentrop

Tel.: 02395 / 91 91 - 0  
Fax: 02395 / 91 91 - 40

[www.holz-joki.de](http://www.holz-joki.de)



# Öffnungszeiten und Preise Waldlandhaus

Das Waldlandhaus ist freitags, samstags, sonntags und feiertags i.d.R. von 14.00 bis 18.00 Uhr geöffnet. Kurzfristig erforderliche Änderungen der Öffnungszeiten werden im Internet veröffentlicht.

| <b>Waldlandhaus</b><br>(Auditorium mit Küche, Medienraum und Ausstellungsraum, falls OK durch Ausstellende) | <b>Entgelte</b>   |
|---|---|
| Besprechungen, Versammlungen, Workshops für Firmen und Organisationen, Veranstaltungen mit dem Forstamt     | 300,- € pro Tag + 80,- € Endreinigung                     |
| Mehrtägige Nutzung  | 200,- € pro Tag   |
| Gemeinnützige Vereine und Gruppen, aus dem Veranstaltungskalender und Sponsoren                             | Sondervereinbarung  |
| - Kleine Feiern, z.B. Kommunion, Konfirmation für einige Stunden  | 150,- € pro Tag + 80,- € Endreinigung                     |
| - Große Feiern, z.B. Hochzeit, Geburtstagsparty   | 250,- € pro Tag + 125,- € Servicepaket inkl. Endreinigung |
| Toilettenanlage (Sondernutzung)   | 80,- € Endreinigung<br>(nur wenn Außenveranstaltung)      |
| Außenanlagen Sitzganituren:<br>Nutzung der Feuerstelle:   | Sondervereinbarung<br>Sondervereinbarung                  |
| Parkplatzflächen beim Waldinformationszentrum nur zum Be- und Entladen.                                     | Parkmöglichkeit:<br>Parkflächen oberhalb der Schranke.    |

## Umweltbildungs- und waldpädagogische Angebote des Regionalforstamtes Siegen-Wittgenstein

Auf Anfrage beim Jugendwaldheim Gillerberg, RFA Siegen-Wittgenstein, Tel. 02733 / 3017  
 E-mail: jugendwaldheim-gillerberg@wald-und-holz.nrw.de  
 oder den Rangern des Landesbetriebes Wald und Holz, Tel. 02972 / 9702 55  
 E-Mail: ranger-suedwestfalen@wald-und-holz.nrw.de.

**Angebote im Kulturhistorischen Hauberg Fellinghausen:** Alfred Büdenbender,  
 Tel. 02732 / 27106 , E-Mail: Alfred.Buedenbender@wald-und-holz.nrw.de

# Hinweise zur Buchung von Veranstaltungen

## 1. Anmeldung

Bitte richten Sie Ihre Anmeldung direkt an den Veranstalter.  
Der Veranstalter ist Ihr Vertragspartner.

## 2. Zahlung

Sie zahlen direkt an den Veranstalter.

## 3. Leistung

Die Preise gelten je Person und Veranstaltung.

## 4. Rücktritt

Nehmen Sie bitte Rücksprache mit dem Veranstalter.

## 5. Grundsätzliches

Schadensersatzansprüche sowie ggf. nötige Versicherungen oder Abgaben (z. B. GEMA, KSK) sind vom Veranstalter selbst zu regeln. Hunde sind an der Leine zu führen. Parkplätze bitte nur oberhalb der Schranke nutzen (außer zum Be- und Entladen).

## 6. Haftung

Die Teilnahme an allen Veranstaltungen erfolgt auf eigene Gefahr. Wir empfehlen Ihnen, für einen umfassenden Versicherungsschutz zu sorgen (private Unfallversicherung). Denken Sie bitte auch daran, sich der Witterung gemäß zu kleiden (insbes. festes Schuhwerk).

## 7. Defibrillator für Herz-/Kreislaufnotfälle

Ein Defibrillator befindet sich in der Behindertentoilette.

## 8. Rastplatz

Ein Rastplatz befindet sich im Innenhof zwischen dem Waldlandhaus und dem Forsthaus. Er ist für alle Besucher nutzbar; ein Verzehrzwang besteht nicht.

## 9. Afrikanische Schweinepest (ASP)

Bitte nur die ausgewiesenen Waldwege nutzen und Hunde anleinen. Mehr Informationen auf der Homepage des Kreises Siegen-Wittgenstein.

## Auszug aus der Nutzungsordnung „Waldlandhaus“

Das Waldlandhaus dient als Anlaufstelle und Informationspunkt für Wanderer in der Region, am Rothaarsteig und darüber hinaus. Es soll regionale Vereine, Verbände und Waldbesucher einbinden und zur Wirtschaftsförderung beitragen. Mit jedem Nutzer wird eine schriftliche **Nutzungsvereinbarung** geschlossen, die verbindlich wird, sobald sie unterzeichnet ist. Seiten des Vereins kann **eine Kautions von 50% des Entgeltpreises** erhoben werden. Diese wird bei ordnungsgemäßer Übergabe zurückgezahlt. Bei kurzfristiger Absage (48 Stunden vor der Veranstaltung) wird die Kautions einbehalten. Die Nutzung der Räumlichkeiten muss der Philosophie von Hohenroth entsprechen, über Ausnahmen entscheidet der Vereinsvorstand. **Ein Versorgungsfahrzeug darf auf der Wendepalte abgestellt werden, alle anderen Fahrzeuge müssen auf den Wanderparkplätzen parken, nicht auf dem Gelände des WIZ.** Im Gebäude gilt Rauchverbot. Nur vereinbarte Technik und Küchenausstattung stehen zur Verfügung, für Schäden haftet der Nutzer. Dekorationen und Einbauten bedürfen der Zustimmung.

Die vollständige Nutzungsordnung ist auf [www.waldland-hohenroth.de](http://www.waldland-hohenroth.de) zu finden.





[www.wahlersforsttechnik.de](http://www.wahlersforsttechnik.de)

reinigen\_verwerten\_entsorgen



**Saubere Arbeit\_  
mit System**

- Kanalservice
- Wertstoffhof
- Containerservice
- Schadstoffsammlungen
- Industrieservice

**UMWELTSERVICE  
LINDENSCHMIDT**

Krombacher Straße 42-46  
57223 Kreuztal-Krombach  
Telefon (02732) 8 88-0

[www.lindenschmidt.de](http://www.lindenschmidt.de)





# Liebe Waldbesucherinnen und Waldbesucher, große und kleine Entdecker,



Der Wald ist ein empfindlicher Lebensraum, der unseren Respekt verdient. Ihr seid herzlich eingeladen, den Wald zu erkunden und dabei die Natur in vollen Zügen zu genießen. Damit eure Abenteuer naturverträglich bleiben, gibt es ein paar wichtige Regeln, an die ihr euch halten solltet:

- Achtet auf herabgefallene Äste, Steine und Wurzeln auf den Wegen. Bei Unwetter und Sturm solltet ihr den Wald lieber meiden.
- Bleibt bitte auf den ausgeschilderten Wanderwegen.
- Nehmt euren Müll wieder mit – lasst nichts zurück, was nicht in den Wald gehört.
- Offenes Feuer ist im Wald streng verboten! Achtet auf die Waldbrandgefahr.
- Denkt daran: Im Wald gilt ein Rauchverbot.
- Verhaltet euch leise und rücksichtsvoll – sowohl gegenüber den Tieren als auch anderen Besuchern.
- Geht achtsam mit Pilzen, Pflanzen und Tieren um.
- Hunde sollten immer an der Leine geführt werden.
- Wenn ihr mit dem Fahrrad unterwegs seid, nutzt bitte die dafür vorgesehenen Wege. Der Rothaarsteig zum Beispiel ist Wanderern vorbehalten.
- Parkt nur auf den ausgeschilderten Parkplätzen.
- Betretet keine gesperrten Wege oder Gebiete.
- Denkt daran, dass viele Wälder rund um Hohenroth Naturschutzgebiete sind. Dort dürft ihr nur auf den Wegen bleiben.

Wir danken euch für euer Verständnis und wünschen euch spannende und erholsame Erlebnisse im Wald!

Euer Verein Waldland Hohenroth und das Regionalforstamt  
Siegen-Wittgenstein

# Spannende Themenwege auf Hohenroth

## Waldlandweg

Dieser Rundwanderweg um Waldland Hohenroth führt über 5½ km durch artenreiche Wälder, aber auch entlang von der Kalamität betroffenen Flächen. Der gut ausgeschilderte Wanderweg verläuft über die historische „Kohlenstraße“, entlang der Ederquelle durch das Edertal, die sogenannte „Schwanche“, über „Krämers Wiese“ und dann am Hohenrother Wildgehege entlang zum Ausgangspunkt Forsthaus Hohenroth.

## Ginkgo-Allee

Der Ginkgo ist ein Baum der Hoffnung, der Zukunft. Er hat große Heilkräfte und stellt ein Mahnmal für den Umweltschutz und damit für den Frieden dar. Außerdem lässt sich hier die große Bedeutung dieser Baumart beim Thema Klimawandel erkennen: Ginkgo als Symbol gegen den Orkan. Der Baum des Jahrtausends wächst auch im Waldland Hohenroth als „Ginkgo-Allee“ zum Forsthaus.

## Abenteurpfad Hohenroth

Erleben Sie den neuen, spannenden Abenteurpfad des Regionalforstamts Siegen-Wittgenstein rund um das Forsthaus Hohenroth und dessen Gehege. „Henner & Frieda“ laden Sie ein, mit der ganzen Familie das Leben unserer heimischen Tierarten sowie das Leben und Arbeiten mit und im Wald zu erforschen.



# Warum Artenvielfalt im Wald wichtig ist und wie wir sie schützen können

Der Wald ist wie eine große Gemeinschaft, in der viele verschiedene Tiere, Pflanzen und Pilze zusammenleben. Diese Vielfalt nennt man **Artenvielfalt**. Sie ist wichtig, weil alle Lebewesen im Wald voneinander abhängen. Vögel essen Insekten, Bäume spenden Tieren Schatten, und Pilze zersetzen Blätter, damit der Boden fruchtbar bleibt. Je mehr Arten es gibt, desto gesünder ist der Wald!

Leider verschwinden immer mehr Tier- und Pflanzenarten. Das nennt man **Artensterben**. Gründe dafür sind zum Beispiel, dass Lebensräume durch Straßen oder Häuser zerstört werden oder dass Menschen Gifte verwenden, die Tieren und Pflanzen schaden. Wenn eine Art verschwindet, hat das Folgen für den ganzen Wald. **Deshalb ist Artenschutz so wichtig!**

Ein Tier, das zum Beispiel Hilfe braucht, ist der Igel. Immer mehr Igel finden keinen Platz zum Leben oder kein Futter. **Wir alle können aber helfen!**

Hier ein paar Tipps:

- Laubhaufen und Totholz liegen lassen: Igel lieben Laubhaufen, um darin zu schlafen oder zu überwintern. Legt im Garten einen Laubhaufen an und lasst ein paar alte Äste liegen.
- Kein Gift im Garten verwenden: Schneckengift oder andere Chemikalien sind gefährlich für Igel, weil sie damit vergiftete Schnecken fressen könnten.
- Schlupflöcher lassen: Igel brauchen Platz, um sich zu bewegen. Lasst kleine Durchgänge im Zaun, damit sie von Garten zu Garten wandern können.
- Vorsicht beim Rasenmähen: Schaut vorher nach, ob sich ein Igel versteckt hat.

Wenn wir Tiere wie den Igel schützen, helfen wir auch anderen Arten im Wald. Denn alles ist miteinander verbunden. **Jeder von uns kann dazu beitragen, dass die Natur vielfältig und lebendig bleibt!**



# Warum so viele Baumstümpfe im Wald bleiben!

Baumstümpfe, also die Überreste von abgesägten oder umgefallenen Bäumen, sind für den Wald sehr wichtig. Sie helfen der Natur, sich zu erholen und den Wald gesund zu halten. Hier erfährst du, warum:

1. **Wasserspeicher:** Baumstümpfe fangen Regen auf und leiten Wasser zu jungen Bäumen. So bekommen die neuen Bäume bis zu 60% mehr Wasser, was ihnen beim Wachsen hilft.
2. **Schutz vor Hitze und Wind:** Die Stümpfe spenden Schatten, damit der Boden nicht austrocknet. Außerdem bremsen sie den Wind, so dass es für Pflanzen und Tiere angenehmer wird.
3. **Klimaschutz:** Im Holz der Baumstümpfe wird das Gas CO<sub>2</sub> gespeichert, das sonst in die Luft gelangen würde. Während die Stümpfe langsam verrotten, nehmen neue Bäume wieder CO<sub>2</sub> auf.
4. **Nahrung für den Boden:** Wenn Baumstümpfe verrotten, entstehen wichtige Nährstoffe, die den Boden fruchtbar machen. Das hilft den jungen Bäumen, kräftig zu wachsen.
5. **Zuhause für Tiere und Pflanzen:** Baumstümpfe sind ein toller Lebensraum! Moose, Pilze, Insekten, Vögel und sogar Fledermäuse finden hier Nahrung und Schutz.
6. **Sitzplatz für Vögel:** Vögel nutzen die Stümpfe als Aussichtspunkte. Von dort können sie auf Jagd gehen oder ihre Umgebung beobachten.
7. **Stabiler Boden:** Die Wurzeln der Baumstümpfe halten den Boden fest. Das verhindert, dass Regen Erde wegschwemmt.
8. **Hilfe nach Käferbefall:** Nach einem Borkenkäferbefall fördern die Stümpfe das Wachstum von Pilzen und kleinen Bodenlebewesen, die den Boden verbessern.

**Fazit:** Baumstümpfe sind viel mehr als alte Holzreste. Sie geben dem Wald Kraft, schützen den Boden, helfen jungen Pflanzen und bieten vielen Tieren und Pflanzen ein Zuhause. So bleibt der Wald lebendig und gesund!



# Rotwild – Tier des Jahres 2026!

Das Rotwild, besonders der majestätische Rothirsch in der Brunft, ist zum Tier des Jahres 2026 gewählt worden. Kaum ein anderes Wildtier steht so sehr für die ursprüngliche Natur Mitteleuropas. Seine eindrucksvollen Geweihe, sein ausgeprägtes Sozialverhalten, besonders bei den Weibchen, dem Kahlwild, und seine ökologischen Fähigkeiten machen es zu einer faszinierenden Tierart – zugleich aber auch zu einer, deren Lebensraum immer weiter schrumpft. Die Wahl soll darauf aufmerksam machen, wie wichtig vernetzte, naturnahe Landschaften für die langfristige Zukunft des Rotwilds sind.

## Steckbrief

Art: Rothirsch (*Cervus elaphus*)  
Größe: bis 1,50 m Schulterhöhe  
Gewicht: Hirsche bis 160 kg, Kühe deutlich leichter  
Kennzeichen: Geweih der Männchen, rotbraunes Sommerfell, heller Hinterteil-Spiegel  
Lebensraum: halboffene Landschaften, Wälder, Waldsäume  
Nahrung: Gräser, Kräuter, Triebe, Knospen



## Wildtierschutz: Warum das Rotwild unsere Aufmerksamkeit braucht

Obwohl Rotwild in Deutschland nicht unmittelbar vom Aussterben bedroht ist, steht die Art vor großen Herausforderungen. Viele dieser Probleme hängen mit der zunehmenden Zerschneidung der Landschaft zusammen. Straßen, Siedlungen und intensive Landwirtschaft hindern die Tiere daran, ihre traditionellen Wanderrouten zu nutzen. Dadurch bleiben Populationen voneinander getrennt, was den genetischen Austausch erschwert und langfristig die Widerstandsfähigkeit der Art schwächen kann.

Hinzu kommt, dass Rotwild in vielen Regionen auf wenige, teils sehr kleine Gebiete beschränkt wird. In sogenannten „Rotwildbezirken“ darf es sich nur begrenzt ausbreiten. Diese künstliche Einschränkung führt zu Überbesatz in manchen Gebieten und völliger Abwesenheit in anderen – ein Ungleichgewicht, das weder den Tieren noch der Landschaft nutzt.

Rotwild ist nicht nur ein Symboltier, es ist wichtig für funktionierende Ökosysteme. Es trägt zur Verjüngung von Landschaften bei, verbreitet Pflanzensamen und sorgt durch sein Äsungsverhalten für offene Strukturen, die vielen anderen Arten zugutekommen

# 150 Jahre Leidenschaft beim Bauen



Wir blicken stolz zurück auf 150 Jahre  
voller Ideen, Mut, Gemeinschaft und Herzblut.

[www.berge-bau.de](http://www.berge-bau.de)



---

# DER SALON

## Eine Erfolgsgeschichte auf Hohenroth und Höhepunkt des Jahres

---

Liebe Freundinnen und Freunde des Waldsalons Hohenroth,

seit der Gründung des Waldinformationszentrums auf Hohenroth verfolgte der Verein Waldland die Idee, eine spannende gesellschaftspolitische Veranstaltung auf Hohenroth zu etablieren. Brisante Themen im schönen Ambiente des Waldinformationszentrums, das sollte doch ganz hervorragend zur Vereinsphilosophie passen.

Und dies in der Tradition der Salons im 18. und 19. Jahrhundert: nämlich der Wunschvorstellung von einem anregenden Abend mit Biss und Charme – von Frauen initiiert und geführt, die Gäste aber sollen sich einmischen und mitdiskutieren.

Und so war das Thema des ersten Salon 2010 „Ende des Wachstum – Wie wollen wir leben?“. Fünf bekannte Persönlichkeiten diskutierten das Thema mit Prof. Harald Welzer, bekannter Soziologe und Sozialpsychologe vom Center of Interdisciplinary Memory Research. Ein Abend voller glänzender Rhetorik und pointierter Thesen. Das war der Beginn des Salon auf Hohenroth.

Prof. Welzer kam i.ü. nochmals. Einmal zusammen mit Prinzessin Nathalie, Bad Berleburg und Richard David Precht und später mit dem damaligen Umweltminister von NRW, Johannes Remmel. Beides waren ebenso beeindruckende Abende.

Prof. Harald Welzer schrieb: „Als jemand, der schon mehrmals und mit großer Freude im Waldsalon war und hier immer auf ein engagiertes Publikum und tolle Veranstalter zählen konnte, gratuliere ich herzlichst zum 10. Jubiläum. Die Frage „Wie wollen wir leben?“ erweist sich heute, angesichts tiefer Fantasielosigkeit auf Seiten der Eliten und einer neuen politischen Generation, als aktueller denn je und zeigt, wie richtig die Veranstalter vor zehn Jahren mit ihrer Ausgangsfrage lagen. Die Antwort auf diese Frage kann nur politisch und kulturell gefunden werden, in intensiven und streitbaren Auseinandersetzungen. Dafür gibt es den Waldsalon.“

Mit vielen verschiedenen Fragestellungen und Protagonisten auf dem Podium (siehe Fotogalerie) ist das gerade deshalb gelungen, weil immer mehr Gäste und damit Diskutanten kamen: Der Salon steht und fällt mit interessierten Menschen, die Fragen und Anmerkungen haben und zum guten Gelingen entscheidend beitragen.

Wir haben immer 60 bis 100 Gäste untergebracht und neben guten Gesprächen auch einige Extras bieten: der Empfang mit prickelndem Getränk, das schön dekorierte Ambiente, den Büchertisch mit ausgewählter Literatur von der Buchhandlung Grass und anschliessend einen leckeren Imbiss. All diese Details tragen zum Charme des Salon auf Hohenroth bei.

Wie z.B. beim Salon 2024, als zwei renommierte Experten Dr. Detlev Arens, Buchautor und Journalist und Uwe Schölmerich, Ltd. Forstdirektor i.R. die Zuhörer anregten, angesichts der verheerenden Katastrophen und Kriege auf der Welt, Antworten darauf in den Wäldern, in der Natur zu finden und wie wir Menschen aus diesen Vorbilder lernen, neue Perspektiven einnehmen und so den Herausforderungen in diesen Zeiten begegnen können.

Wir wollen dieses schöne Format gerne weiterführen, mit immer neuen Themen, die den Zeitgeist einfangen, oder auch mal aus dem Mainstream der Aktualitäten und der angesagten Meinungen ausscheren. Die AG Salon – das sind Beate Schwagmaier, Dirk Krumpholz und Diethard Altrogge haben noch viele Themen auf Lager, die sich natürlich auch aus den Rückmeldungen und Anregungen der Gäste zusammensetzen.



Salon 2010:  
Prof.H. Welzer, Annette Kurschus,  
Frau Dr. Schwalb, Paul Breuer,  
Wilfried Groos, Reinhard Quast





2011: Prof. Harald Welzer, Prinzessin Nathalie und Richard David Precht



2015: Pater Reinald Rickert und Anne Willmes



2012: Stephanie Lange und Thea Dorn



2016: Prof. Ulrike Guéröt und Dirk Manderbach



2013: Gernot Wojnarowicz und Charles Olivieri-Munroe



2017: Dana Giesecke und Jana Steingässer



2014: Prof. Harald Welzer und Johannes Remmel (NRW Umweltminister 2010–2017)



2018: Prof. Niko Paech



2022: Prof. Christoph Butterwegge und  
Dr. Carolin Butterwegge



2019: Dr. Sibylle Anderl



2024: Uwe Schöllmerich, Dr. Arens



2023: Peter Schauerte, Andrea Klasen



2025: Felix Gaudo



**ACHINGER**   
Gärten und Freiräume

**ACHINGER**   
Landschaftsarchitektur

**ACHINGER**   
Straßen und Tiefbau

  
**ACHINGER**

ESPEWEG 91 · 57319 BAD BERLEBURG  
Telefon: 027 51 / 93 73 93 · Fax: 93 73 99  
info@achinger.de · [www.achinger.de](http://www.achinger.de)



**Vielschichtig + Stark**

# AUSSTELLUNGEN 2026

**April & März**

**Ulrich Schmidt: Neues Leben - Totholz**

Ein Stück Holz wird wieder lebendig und schön  
Nass und vermodert liegt es oftmals unbeachtet  
und verborgen im Wald. Doch aufgehoben und  
achtsam bearbeitet entsteht etwas Neues, etwas  
Lebendiges.

Einzigartiges ist geboren und bietet dem  
Betrachter ein großartiges Kunststück. Jetzt  
wieder lebendig, ansprechend. Aus eigenem  
Blickwinkel betrachtend, tritt die neue Form  
zutage. In seiner besonderen Ausstrahlung lädt es  
zum Anschauen – zum Berühren ein. So ist Totholz  
auch ein neuer Anfang, ein Weiterleben von  
zeitloser Ästhetik.  
Wald – du bist so wertvoll, du bist und bleibst  
großartig!



**Mai & Juni**

**Marlies Obier: Unter dem Schatten der Bäume**

Die Bedeutung der Wälder und Bäume wächst weiter mit  
jedem Jahr des Klimawandels. Neben ihrem Schutz des  
Wassers, der Luft, der Erde und der Artenvielfalt tritt auch ihr  
Blätterdach als Schutz vor Sonne und Hitze als weitere  
Erfahrung ein. Die Ausstellung führt in die Welt der Wälder  
und ihres lebenspendenden Schattens mit Texten von  
Naturforscher\*innen aus Jahrhunderten: Maria Sibylla Merian,  
Georg Forster, Alexander von Humboldt und Amalie Dietrich.



## Juli & August

### Mona Rothenpieler

Mona Rothenpieler wurde 1965 in Erndtebrück geboren und ist seit jeher tief mit der Natur und der Tierwelt verbunden. Diese lebenslange Tierliebe spiegelt sich konsequent in ihrem künstlerischen Schaffen wider. Schon in der Kindheit begann sie mit Blei- und Buntstift zu zeichnen; Anfang der 2000er-Jahre entdeckte sie schließlich die Acrylmalerei auf Leinwand für sich. Seit 2014 ist sie Mitglied der Wittgensteiner Kunstgesellschaft. Im Mittelpunkt ihrer Arbeiten stehen Tiere, die sie vor allem in großformatigen, realistischen Darstellungen eindrucksvoll in Szene setzt. Ergänzt wird dieses Werk durch kleinere Arbeiten, etwa auf Holzscheiben, sowie durch humorvolle Motive: Kaninchen mit Fliegerbrille, Sonnenbrille oder Kopfhörern verleihen den Bildern eine spielerische Leichtigkeit und einen augenzwinkernden Charakter.



Im Laufe des Jahres präsentieren wir in unserem Waldlandhaus regelmäßig wechselnde Ausstellungen. Die Bandbreite reicht von beeindruckenden Naturaufnahmen aus dem wilden Afrika über heimische Tiere und Pflanzen bis hin zu Pilzausstellungen und vielen weiteren naturbezogenen Themen.

Dank dieser Vielfalt lohnt sich ein Besuch bei uns zu jeder Jahreszeit – es gibt immer wieder Neues zu entdecken und zu erleben.



# Veranstaltungsübersicht 2026

|    |                |   |                                |
|----|----------------|---|--------------------------------|
| 01 | 31.01.26       | WINTERSTILLE - EIN WINTERTAG IM WALD FÜR FRAUEN           | M. Wahlbrink & B. Ruby         |
| 02 | 22.02.26       | HERZ & BECKEN – FRAUENRAUM                                | D. Paterson & M. Weigel        |
| 03 | 15.03.26       | MIT ENERGIE UND LEICHTIGKEIT IN DIE NEUE JAHRESZEIT       | M. Weigel                      |
| 04 | 22.03.26       | EIN TAG ZUM WOHLFÜHLEN – NUR FÜR DICH!                    | K. Karger & M. Weigel          |
| 05 | 28.03.26       | MALLORCA & MENORCA: EINE AUSSERGEWÖHNLICHE FOTO-RUNDREISE | G. Knapstein                   |
| 06 | 28.03.26       | RAUM UND ZEIT FÜR MICH                                    | Angelika Bald                  |
| 07 | 19.04.26       | KONZERT REUTHNER/ HUCKS-TRIO                              | Waldland Hohenroth             |
| 08 | 25./26.04.26   | LEBENSENERGIE FLIESSEN LASSEN – QIGONG                    | Achtsam Waldbaden              |
| 09 | 02.05.26       | FOTOWISSEN FÜRS HANDY                                     | Kappest Fotografie             |
| 10 | 03.05-28.06.26 | UNTER DEM SCHATTEN DER BÄUME                              | Dr. Marlies Obier              |
| 11 | 09.05.26       | WORKSHOP YOGA & SCHREIBEN – TEIL 1: SOHAM. – ICH BIN.     | Judith Kaiser-Rübsamen         |
| 12 | 16.05.26       | DEN FRÜHEN TAG GENIESSEN                                  | Wolfgang Jocher                |
| 13 | 23.05.26       | NACHTWACHE – ICH DENKE HINTER DEN REHEN HER               | Crauss                         |
| 14 | 30./31.05.26   | FINDE DEIN IKIGAI   | Achtsam Waldbaden              |
| 15 | 07.06.26       | E-BIKE: FAHRT INS GRÜNE                                   | M. Speck / RANGER SÜDWESTFALEN |
| 16 | 13.06.26       | WORKSHOP YOGA & SCHREIBEN – TEIL 2: MEINE HELDENREISE     | Judith Kaiser-Rübsamen         |



|    |              |  |   |
|----|--------------|--|---|
| 17 | 14.06.26     | ICH BIN EINE FRAU – weiblich und schön           | Manuela Weyandt                                     |
| 18 | 20.06.26     | GLÜCKSSCHMIEDE I                                 | Conny Preußner                                      |
| 19 | 21.06.26     | MEINE FREIHEIT WIEDERGEWINNEN                    | Achtsam Waldbaden                                   |
| 20 | 21.06.26     | WO FRÜHER BUNT DIE WIESENBLUMEN<br>BLÜHTEN       | Sabine Heinke                                       |
| 21 | 27.06.26     | FAMILIENFEST HOHENROTH                           | Waldland Hohenroth                                  |
| 22 | 05.07.26     | DEM SCHAF IN DEN SUPPENTOPF<br>GESCHAUT          | Cornelia<br>Roggenkamp                              |
| 23 | 12.07.26     | SINGIN' AND SWINGIN' - UNI BIG BAND              | Waldland Hohenroth                                  |
| 24 | 31.07.26     | SOMMERNACHT MIT ALLEN SINNEN                     | M. Wahlbrink &<br>B. Ruby                           |
| 25 | 01.08.26     | OASENTAG FÜR FRAUEN                              | Angelika Bald                                       |
| 26 | 22.08.26     | YOGA/FRÜHSTÜCK/WANDERN                           | J. Kaiser-Rübsamen,<br>W. Jocher & S.<br>Hindenberg |
| 27 | 29.08.26     | EINTOPFWANDERUNG                                 | Wolfgang Jocher                                     |
| 28 | 30.08.26     | WALDGOTTESDIENST                                 | Waldland Hohenroth                                  |
| 18 | 05.09.26     | GLÜCKSSCHMIEDE II                                | Conny Preußner                                      |
| 29 | 18./19.09.26 | DIE ROTWILD HIRSCHBRUNFT                         | Tasso Wolzenburg                                    |
| 30 | 19.09.26     | WORKSHOP YOGA & SCHREIBEN – TEIL 3:<br>LOSLASSEN | Judith Kaiser-<br>Rübsamen                          |
| 29 | 25./26.09.26 | DIE ROTWILD HIRSCHBRUNFT                         | Tasso Wolzenburg                                    |
| 31 | 27.09.26     | GEFÜHRTE PILZWANDERUNG FÜR<br>FAMILIEN           | Vitus Schäfftlein &<br>Dana Brüggenkamp             |
| 32 | 27.09.26     | TIERSPUREN IM WALD                               | M. Speck / RANGER<br>SÜDWESTFALEN                   |
| 17 | 27.09.26     | ICH BIN EINE FRAU – weiblich und schön           | Manuela Weyandt                                     |
| 33 | 10.10.26     | DER LEICHTIGKEIT GEWICHT GEBEN                   | Achtsam Waldbaden                                   |

|    |          |  |                     |
|----|----------|--|---------------------|
| 34 | 10.10.26 | SALON  | Waldland Hohenroth  |
| 35 | 17.10.26 | BIOGRAFISCHES SCHREIBEN - LEBEN ERZÄHLEN           | Crauss              |
| 36 | 18.10.26 | MIT FREUDE & LEICHTIGKEIT IN DIE DUNKLE JAHRESZEIT | Mara Weigel         |
| 27 | 24.10.26 | EINTOPFWANDERUNG                                   | Wolfgang Jocher     |
| 06 | 07.11.26 | RAUM UND ZEIT FÜR MICH                             | Angelika Bald       |
| 37 | 15.11.26 | SCHMACKHAFTE KRÄUTER FÜR DIE WINTERKÜCHE           | Cornelia Roggenkamp |
| 38 | 21.11.26 | DÄMMERUNGSFOTOS                                    | Kappest Fotografie  |
| 39 | 06.12.26 | ST. NIKOLAUS AM FORSTHAUS HOHENROTH                | Waldland Hohenroth  |

|    |  | Veranstaltungen nach Absprache  |
|----|--|---|
| 40 | S. Wolzenburg  | WANDERUNG: RAUS IN DIE NATUR!   |
| 41 | D. Altrogge  | VORTRÄGE, WANDERUNGEN & EXKURSIONEN   |
| 42 | W. Jocher  | EIN ETWAS ANDERES WALDERLEBNIS  |
| 43 | Regionalforstamt Siegen-Wittgenstein                 | <ul style="list-style-type: none"> <li>• MOTORSÄGEN-LEHRGANG FÜR FRAUEN</li> <li>• MOTORSÄGENFÜHRERSCHEIN</li> <li>• WALDJUGENDSPIELE</li> <li>• KLEINE WALDLÄUFER</li> <li>• WALD-ERLEBNIS UND TEAM-BUILDING MIT 5. KLASSEN</li> <li>• WALD-PROJEKTE IM RAHMEN DES LEHRPLANS VON SCHULEN</li> <li>• KOOPERATIONS-VEREINBARUNGEN MIT SCHULEN</li> </ul> |
| 44 | Förderverein Historischer Hauberg Fellinghausen e.V. | HISTORISCHER HAUBERG IN FELLING-HAUSEN  |



# Alles für dein Outdoor Abenteuer.

**feinbier-unterwegs.de**

**Feinbier unterwegs KG** | Markt 9-25 | 57072 Siegen  
Mo. - Fr. 10.00 - 19.00 Sa. 10.00 - 18.00



# WINTERSTILLE – EIN WINTERTAG IM WALD FÜR FRAUEN

Sa., 31.01.2026, 10:00 Uhr

**Dauer:**

ca. 7 Stunden

**Treffpunkt:**

Forsthaus  
Hohenroth/Waldlandhaus

**Kosten:**

35 € pro Person

**Teilnehmerzahl:**

min: 6 max: 12

**Anmeldung erforderlich  
bis zum 28.01.2026**

**Sonstiges:**

Bitte Isomatte,  
(Meditations)Kissen, 1-2  
warme Decken, dicke  
Socken und bequeme  
Kleidung mitbringen. Je  
nach Wetterlage geeignete  
Kleidung und Schuhwerk für  
die Zeit im Wald  
mitbringen.

**Das Mitführen von Hunden  
ist nicht möglich.**

1



Wir verbringen einen Tag in der Stille des Waldes mit der ganz besonderen traumhaften Atmosphäre, die uns dort nur im Winter begegnen kann. In der Naturerfahrung des winterlichen Waldes, mit alten Mythen, Märchen, Frauenbildern aus vorchristlicher Zeit und den tieferen Inhalten, die uns Geschichten aus aller Welt zu bieten haben, genießen wir einen ganz besonderen Tag jenseits unserer oft hektischen Alltagserfahrung.

Der WinterTag beginnt mit einem gemeinsamen Frühstück.

**Veranstalter:**

**Margarete Wahlbrink**

Heilpraktikerin (Psychotherapie)

**Brigitte Ruby**

Dipl. Soz. Päd. Musiktherapie + Klangschalen

**Kontakt:**

[info@margarete-wahlbrink.de](mailto:info@margarete-wahlbrink.de)

Telefon: 02737-591259



2

# HERZ & BECKEN – FRAUENRAUM

Für mehr  
Verbundenheit, Klarheit  
und Vertrauen in deine  
eigene Körperweisheit.

**So., 22.2.2026, 9:30 Uhr**

**Dauer:**  
6,5 Stunden

**Treffpunkt:**  
Forsthaus  
Hohenroth/Waldlandhaus

**Kosten:**  
89 € pro Person

**Teilnehmerzahl:**  
min. 8, max. 12

**Anmeldung erforderlich  
bis zum 10.02.2026**

**Sonstiges:**  
Bitte dicke Socken, festes  
Schuhwerk und  
dem Wetter angepasste  
Kleidung,  
Gymnastikmatte und Decke  
mitbringen.  
Wenn du hast, gerne dein  
Journal/Notizheft.

Ein geschützter Raum für Frauen, die ihren Körper besser verstehen, ihre innere Stärke aktivieren und mehr Wohlbefinden im Alltag erleben möchten. Gemeinsam tauchen wir ein in die Themen Beckenboden, weiblicher Zyklus und Frauengesundheit – mit Wissen, Übungen und Austausch, der verbindet. Du lernst praktische Werkzeuge kennen, die dir helfen, Beschwerden zu lindern, mehr Balance zu finden und wieder kraftvoll in deinem Körper anzukommen. Für mehr Verbundenheit, Klarheit und Vertrauen in deine eigene Körperweisheit.

## Leistungen:

- Bewegungseinheit zum Thema Beckenboden
- Wissensinput zum Thema weiblicher Zyklus
- Ein gemeinsames Essen ist inklusive
- Zeit in der Natur
- Breathwork und Meditation

## Veranstalter:

### Dayna Paterson

Beckenbodentherapeutin, Breathwork Coach  
[dayna.paterson@web.de](mailto:dayna.paterson@web.de)

### Mara Weigel

Ayurveda Lifestyle Coach, Vinyasa Yoga Lehrerin  
0151 68422164  
[hallo@wundervollerleben.de](mailto:hallo@wundervollerleben.de)

**Das Mitführen von Hunden  
ist nicht möglich.**



# MIT ENERGIE UND LEICHTIGKEIT IN DIE NEUE JAHRESZEIT

Ayurveda- & Yoga-  
Workshop plus  
gemeinsame  
Reinigungswoche

**So., 15.03.2026, 9:00 Uhr**

**Dauer:**  
ca. 6 Stunden

**Treffpunkt:**  
Forsthaus  
Hohenroth/Waldlandhaus

**Kosten:**  
bei Anmeldung bis  
15.02.2026 **124 €** (Early  
Bird), danach **139 €**

**Teilnehmerzahl:**  
min: 4 max: 12

**Anmeldung erforderlich  
bis zum 05.03.2026**

**Sonstiges:**  
Bitte dicke Socken, festes  
Schuhwerk und dem Wetter  
angepasste Kleidung,  
Yogamatte und Decke  
mitbringen. Wenn du hast,  
gerne dein  
Journal/Notizheft.

**Das Mitführen von Hunden  
ist nicht möglich.**

3



Wir sind mit der Natur verbunden! Das spürt man besonders in den Übergängen vom Winter in den Frühling und vom Sommer in den Herbst. Wir sind extremen Wetterveränderungen ausgesetzt.

Auch auf mentaler Ebene ist es zum Jahresanfang und Jahresende nicht immer leicht ruhig zu bleiben.

Was tun? Nicht ohne Grund gibt es den Frühjahrsputz, der unsere Wohnung von all den Altlasten befreit, die wir nicht mehr brauchen. Genau das möchten wir mit unserem Körper auch tun, ihn befreien von Dingen, die er in stressigen Phasen unseres Alltages angesammelt hat. Diese werden nämlich gar nicht mehr gebraucht.

Nimm dir einen Tag für dich Zeit und nehme ganz viel Wertvolles mit, was dich auf deinem Weg in dein wundervolles Leben begleitet.

## Leistungen:

- ayurvedische Verpflegung in Bioqualität
- Kennenlernen der ayurvedischen Reinigung
- Yogaklasse und Yoga Nidra Session
- Waldbaden
- Digitales Workbook für deine Reinigungswoche zu Hause (Einkaufsliste, Rezepte, Tipps wie du starten kannst), meine Unterstützung in der kompletten Woche

## Veranstalter:

Wundervollerleben - Mara Weigel  
Ayurveda Lifestyle Coach, Vinyasa Yogalehrerin  
0151/ 68 42 21 64  
[hallo@wundervollerleben.de](mailto:hallo@wundervollerleben.de)





# AYURVEDA TRIFFT YOGA

Ein Tag zum Wohlfühlen  
– nur für Dich!

So., 22.3.2026, 9:30 Uhr

**Dauer:**  
6,5 Stunden

**Treffpunkt:**  
Forsthaus  
Hohenroth/Waldlandhaus

**Kosten:**  
bei Anmeldung bis  
22.02.2026 **85 €** (Early  
Bird), danach **99 €**

**Teilnehmerzahl:**  
min. 8, max. 14

**Anmeldung erforderlich  
bis zum 10.02.2026**

**Sonstiges:**  
Bitte dicke Socken, festes  
Schuhwerk und  
dem Wetter angepasste  
Kleidung,  
Gymnastikmatte und Decke  
mitbringen.  
Wenn du hast, gerne dein  
Journal/Notizheft.

**Das Mitführen von Hunden  
ist nicht möglich.**

## Ein Tag zum Wohlfühlen – nur für Dich!

Mit Yoga, Ayurveda und kleinen Achtsamkeitsmomenten findest Du zurück zu Deiner Mitte – ruhig, lebendig und getragen in einer warmen, gemütlichen Atmosphäre. Hier entsteht ein Raum zum Wohlfühlen. Du musst nichts, Du darfst einfach sein. Egal, ob Du gerade erst in die Welt von Ayurveda und Yoga eintauchst oder schon länger Deinen Weg gehst – Du bist herzlich willkommen.

## Leistungen:

- ayurvedische Verpflegung in Bioqualität
- Yogapraxis (Bewegung, Atemübung, Meditation)
- Zeit in der Natur
- Den ein oder anderen Input, der Dich auch über unseren Tag hinaus begleiten darf.

### Veranstalter:

**Katrin Karger**

Vinyasa Yoga Lehrerin

[katrinpusch@web.de](mailto:katrinpusch@web.de)

**Mara Weigel**

Ayurveda Lifestyle Coach, Vinyasa Yoga Lehrerin

0151 68422164

[hallo@wundervollerleben.de](mailto:hallo@wundervollerleben.de)

# MALLORCA & MENORCA

5

Eine außergewöhnliche  
Foto-Rundreise durch  
die Gebirgs- und  
Küstenregionen der Inseln

Sa., 28.03.2026, 16:00 Uhr

## Treffpunkt:

Forsthaus  
Hohenroth/Waldlandhaus

**Keine Anmeldung  
erforderlich, der Eintritt  
ist frei**



Gerhard Knappstein zeigt von den Inseln eine  
beeindruckende Sammlung von Bildern.  
Die Insel Mallorca ist von einer enormen  
Landschaftsvielfalt geprägt.

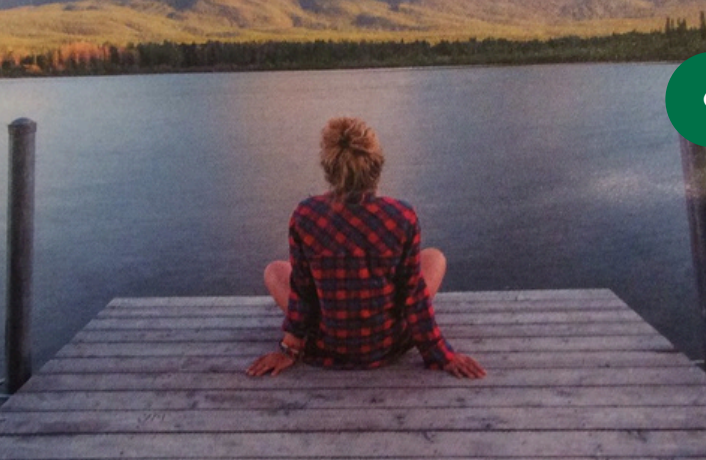
Es gibt das schroffe Tramuntana-Gebirge, bekannte und  
verborgene Sandstrände, die Inselmetropole  
Palma und beschauliche Dörfer.  
Das Landschaftsbild von Menorca ist geprägt durch  
weite Weiden und Äcker mit unendlichen  
Trockenmauern, ausgedehnten Wäldern und  
durch die über 300 km Küste.

Die größtenteils unbebaute Küste hat teils felsige  
Steilufer mit schroffen Felsformationen  
und tief eingeschnittenen Buchten, sowie teils weite  
Sandstrände.

**Das Mitführen von Hunden  
ist nicht möglich.**

## Veranstalter:

Gerhard Knappstein  
[gknappstein@web.de](mailto:gknappstein@web.de)



## Raum und Zeit für MICH

Ruhe bringt Gleichgewicht und Leichtigkeit,  
Gleichgewicht und Leichtigkeit bringen inneren  
Frieden und Gelassenheit

Die steigenden Anforderungen in Beruf und Alltag bleiben  
oft nicht ohne Folgen. Körper, Geist und Seele leiden  
häufig unter entsprechenden Symptomen.

Entdecken Sie den Gegenpol zu Tempo, Hektik, Stress und  
Lärm.

Mit Hilfe von Entspannungstechniken können Sie den  
notwendigen Ausgleich erreichen.

### Leistungen:

- Klangmeditation
- Progressive Muskelentspannung nach Jacobsen
- Achtsamkeitsübungen
- Fantasiereisen mit Klangschalen und Gong

### Veranstalter:

**Angelika Bald**

Entspannungstrainerin

02733 / 6470

0151 / 59430323

[AngeloBald@gmx.de](mailto:AngeloBald@gmx.de)

## RAUM UND ZEIT FÜR MICH

Meditation und  
Achtsamkeitsübungen  
mit Angelika Bald

**Sa., 28.03.2026, 10:00 Uhr**

**Sa., 07.11.2026, 10:00 Uhr**

### Dauer:

jeweils ca. 4 Stunden

### Treffpunkt:

Forsthaus  
Hohenroth/Waldlandhaus

### Kosten:

**45 €** pro Person

### Teilnehmerzahl:

min. 5, max. 10

**Anmeldung erforderlich  
bis 1 Woche vor Termin**

### Sonstiges:

Bitte Isomatte, Decke, dicke  
Socken und evtl. ein kleines  
Kissen mitbringen

**Das Mitführen von Hunden  
ist nicht möglich.**

# REUTHNER/ HUCKS-TRIO

Martin Reuthner,  
Esther und Werner Hucks  
in Concert

So., 19.04.2026, 17:00 Uhr

**Dauer:**  
2 Stunden

**Treffpunkt:**  
Forsthaus  
Hohenroth/Waldlandhaus

**Kosten:**  
15 € pro Person

**Teilnehmerzahl:**  
unbegrenzt

**Anmeldung nicht  
erforderlich**

7



## Martin Reuthner, Esther und Werner Hucks in Concert

Die Auftritte des Trios mit zwei Namen auf Hohenroth sind längst zur Tradition geworden. Werner und Esther Hucks gestalten gemeinsam mit Martin Reuthner auch diesmal wieder ein frühlingshaftes Konzert mit Musik von Choralbegleitungen über schwungvolle lateinamerikanische Stücke bis hin zu eingängigen Jazzklängen „von New Orleans bis Jericho“.

Werner Hucks und Martin Reuthner verbindet seit über 20 Jahren eine enge musikalische Zusammenarbeit und persönliche Freundschaft. Zu ausgewählten Anlässen erweitern sie ihre bewährte Duo-Formation um Esther Hucks an der Flöte und eröffnen so neue Klangfarben.

Alle drei sind dem Publikum durch zahlreiche Auftritte in Stadt und Umland bestens bekannt: Werner Hucks als Gitarrensolist und im Zusammenspiel mit seiner Frau Esther, die beiden Herren regelmäßig als Duo, und Martin Reuthner seit über zehn Jahren als Leiter der Uni Big Band Siegen.

Die gemeinsame Liebe zur genreübergreifenden Instrumentalmusik verbindet Choräle, Eigenkompositionen und Swing-Standards. Der ruhige und zugleich spannungsvolle Ensembleklang, geprägt von wechselndem Einsatz von Flöte, Flügelhorn, Trompetendämpfern und unterschiedlichen Gitarrentechniken, steht für „Entschleunigung“, „Reduktion auf das Wesentliche“ – und bietet dabei glänzende Unterhaltung auf höchstem Niveau.

**Veranstalter:**  
Waldland Hohenroth



# DICKEL

Dickel Sanitär und Heizungstechnik GmbH



- Meisterbetrieb
- Bad- & Fliesen-Design
- Umweltfreundlich heizen

In der Wiere 15  
57271 Hilchenbach

Tel. 0 27 33 | 38 55  
[www.dickelgmbh.de](http://www.dickelgmbh.de)

# Langschläfer

Dinkel · Hafer · Wilde Hefe



Vom Teig zum Brot  
in 48 Stunden



# LEBENSENERGIE FLIESSEN LASSEN – QIGONG

Sa., 25.04.2026 &  
So., 26.04.2026, 11:00 Uhr

**Dauer:**  
ca. 4 Stunden

**Treffpunkt:**  
Forsthaus  
Hohenroth/Waldlandhaus

**Kosten:**  
120 € pro Person

**Teilnehmerzahl:**  
min: 6 max: 12

**Anmeldung erforderlich  
bis eine Woche vor dem  
Termin unter**

**[https://www.achtsam-  
waldbaden.org/angebote  
-und-anmeldung/](https://www.achtsam-waldbaden.org/angebote-und-anmeldung/)**

**Sonstiges:**  
Alle notwendigen  
Informationen erhalten Sie  
nach der Anmeldung

**Das Mitführen von Hunden  
ist nicht möglich.**

8



## **Erwecke deine innere Vitalität!**

Bei diesem Event verbinden wir die regenerierende Kraft des Waldbadens mit den sanften, fließenden Bewegungen des Qigong. Durch das bewusste Eintauchen in die Waldatmosphäre und gezielte Übungen bringen wir den Energiefluss in Körper und Geist ins Gleichgewicht. Das Ziel besteht in tiefer Entspannung, Stressreduktion und dem Schöpfen neuer, belebender Lebensenergie. Es ist ideal, um Achtsamkeit und Bewegung in der Natur zu vereinen.

## **Leistungen:**

Beim Waldbaden praktizieren wir sanfte Bewegungen, Achtsamkeits- und Entspannungsübungen, Atemübungen, Interaktion mit der Natur, sensorische Wahrnehmungserfahrungen und Übergangsrituale. Bei bestimmten Oberthemen kommen weitere Erfahrungen hinzu.

## **Veranstalter:**

Achtsam Waldbaden  
Zum Söhler 48  
57076 Siegen  
0271 55 138 44

[info@achtsam-waldbaden.org](mailto:info@achtsam-waldbaden.org)  
[www.achtsam-waldbaden.org](http://www.achtsam-waldbaden.org)

Profi-Fototricks für  
bessere Fotos

Sa., 02.05.2026, 10:00 Uhr

**Dauer:**  
ca. 4 Stunden

**Treffpunkt:**  
Forsthaus  
Hohenroth/Waldlandhaus

**Kosten:**  
70 € pro Person

**Teilnehmerzahl:**  
max. 15

**Anmeldung erforderlich**

**Sonstiges:**  
Essen ist nicht im  
Workshoppreis inkludiert,  
Teilnehmende zahlen ihr  
Essen selbst vor Ort.

**Das Mitführen von Hunden  
ist möglich.**



## Fotoworkshop für Anfänger und Fortgeschrittene

Entscheidend für wirklich gutes Fotos ist der Blick des Fotografen sowie sein Umgang mit Perspektive, Licht und Bildgestaltung. Das Gerät, mit dem ein Foto aufgezeichnet wird, trägt viel weniger zur Bildqualität bei, als oft angenommen. In diesem Workshop geht es um das traditionelle Wissen professioneller Fotografen, das man auch dann in vollem Umfang nutzen kann, wenn man mit dem Handy statt mit einer Profikamera fotografiert.

Die Teilnehmer lernen die Tricks professioneller Bildgestaltung, die mit jedem Gerät zur Bildaufzeichnung anwendbar sind, egal ob es sich um ein einfaches Fotohandy, ein modernes Smartphone mit aufwendiger Kameratechnik oder eine Kompaktkamera handelt. Selbst für Fotografen mit Spiegelreflexkameras ist das Grundwissen um die richtige Bildgestaltung, das hier vermittelt wird, von zentraler Bedeutung für bessere Bilder.

### Veranstalter:

**Klaus-Peter Kappest**

Freischaffender Fotograf, Reisejournalist und Vortragskünstler

In der Riemeske 42

57392 Schmallenberg - Oberkirchen

02733 4512

[kappest@online.de](mailto:kappest@online.de)

# UNTER DEM SCHATTEN DER BÄUME

Ausstellungseröffnung  
mit anschließendem  
Vortrag „Das lebendige  
Dach der Bäume“ von  
Dr. Marlies Obier

**So., 03.05.2026, 15:00 Uhr**

**Dauer:**  
ca. 3 Stunden

**Treffpunkt:**  
Forsthaus  
Hohenroth/Waldlandhaus

**Teilnehmerzahl:**  
unbegrenzt

**Anmeldung nicht  
erforderlich, der Eintritt  
ist frei**

**Das Mitführen von Hunden  
ist möglich.**

10



Die Bedeutung der Wälder und Bäume wächst weiter mit jedem Jahr des Klimawandels. Neben ihrem Schutz des Wassers, der Luft, der Erde und der Artenvielfalt tritt auch ihr Blätterdach als Schutz vor Sonne und Hitze als weitere Erfahrung ein. Die Ausstellung führt in die Welt der Wälder und ihres lebenspendenden Schattens mit Texten von Naturforscher\*innen aus Jahrhunderten: Maria Sibylla Merian, Georg Forster, Alexander von Humboldt und Amalie Dietrich.

**Begrüßung:** Diethard Altrogge (Verein Waldland Hohenroth)

**Einführung:** Dr. Marlies Obier

Ausstellung vom **03.05.2026 bis zum 28.06.2026** im  
Waldlandhaus Hohenroth

Das Projekt wurde von der Dieter Mennekes  
Umweltstiftung gefördert.



**Veranstalter:**

Dr. Marlies Obier  
0271/392573

Verein Waldland Hohenroth

# YOGA & SCHREIBEN

Ein ganz besonderer Workshop

11



## Thema des ersten Workshops: Soham. – Ich bin.

Wer bin ich eigentlich? Die Suche nach uns selbst ist eine lebenslange, nie aufhörende Suche. Sie beinhaltet eine existenzielle Frage, die sich auf den Kern unseres Wesens bezieht, auf unser Sein – und nicht etwa auf die Person, die wir nach außen darstellen, auf die Rollen, die wir einnehmen oder wie andere uns sehen (wollen). Zudem sind wir einem stetigen Wandel unterworfen, der uns selbst die meiste Zeit verborgen bleibt. Häufig nehmen wir solche Veränderungen und Entwicklungen erst bei besonderen Anlässen wahr oder wenn wir einen Schritt zurücktreten und uns bewusst mit unserer Entwicklung beschäftigen. Dieser Workshop ist eine wunderbare Möglichkeit, uns selbst und unsere Entwicklung besser kennenzulernen.

## Leistungen:

- Yoga-Warm-Up
- Schreib-Warm-Up
- Kennlernrunde
- Yoga-Sequenz (60 Min.) mit Coaching-Elementen
- Meditation
- Schreib-Sequenz mit zwei Schreibübungen
- für Zuhause: fortführende Schreibübung zur Verankerung

## Veranstalter:

Judith Kaiser-Rübsamen

Yogalehrerin und freie Journalistin

[www.monkeymind.yoga](http://www.monkeymind.yoga)

[judith@monkeymind.yoga](mailto:judith@monkeymind.yoga)

01520 9447999

# SOHAM. ICH BIN.

Workshop Yoga &  
Schreiben – Teil 1

Sa., 09.05.2026,  
10:00 bis 14:00

## Dauer:

ca. 4 Stunden

## Treffpunkt:

Forsthaus  
Hohenroth/Waldlandhaus

## Kosten:

59 € (Paketpreis für alle 3  
Workshops: 150 €)

## Teilnehmerzahl:

min: 4 max: 12

## Anmeldung erforderlich

## Sonstiges:

Im Preis enthalten sind  
Wasser, Kaffee, Tee, Obst  
und Gebäck. Blätter, Stifte  
und Klemmbretter gibt es  
vor Ort. Zur Teilnahme  
werden keine Vorkenntnisse  
im Yoga oder kreativen  
Schreiben vorausgesetzt.  
Bitte eine Yogamatte  
mitbringen oder Bescheid  
geben, falls eine Matte  
ausgeliehen werden muss.  
Yogablocke sind  
vorhanden.

**Das Mitführen von Hunden  
ist nicht möglich.**

# DEN FRÜHEN TAG GENIESSEN

12

Den neuen Tag im Wald  
auf Hohenroth begrüßen.

**Sa., 16.05.2026, 6:30 Uhr**

**Dauer:**  
ca. 2,5 – 3 Stunden

**Treffpunkt:**  
Forsthaus Hohenroth

**Kosten:**  
2 € pro Person,  
zusätzlich die Kosten für  
das Frühstück

**Teilnehmerzahl:**  
min: 15 max: 30

**Anmeldung bis 2 Tage vor  
dem jeweiligen Termin**

**Sonstiges:**  
Feste Schuhe und dem  
Wetter angepasste  
Kleidung, da die  
Wanderung bei jedem  
Wetter stattfindet

Das Mitführen von Hunden  
ist möglich.



Ganz langsam beginnt der Tag, ein Sonnenstrahl blitzt  
hier und da heraus .....

Bei einer Morgenwanderung wollen wir das Erwachen  
des neuen Tages im Wald erleben.

Im Anschluß an die ca. 2,5 – 3 Std. Wanderung erwartet  
uns im Café Hohenroth ein reichhaltiges Frühstück.

## Leistungen:

- Geführte Wanderung
- Frühstück im Café Hohenroth

## Veranstalter:

**Wolfgang Jocher** und **Tobias Hoffmann**

0 27 33 / 7401

[wjocher@t-online.de](mailto:wjocher@t-online.de)





13

# NACHTWACHE: ICH DENKE HINTER DEN REHEN HER

Lesung und kleiner  
Spaziergang im  
Dunkeln mit Crauss

**Sa., 23.05.2026, 22:00 Uhr**

**Dauer:**

ca. 1,5 Stunden

**Treffpunkt:**

Forsthaus  
Hohenroth/Waldlandhaus

**Kosten:**

10 € pro Person

**Teilnehmerzahl:**

unbegrenzt

**Anmeldung erforderlich**

**Sonstiges:**

Bei feuchter Witterung  
Ersatztermin am  
05.09.2026

**Das Mitführen von Hunden  
ist möglich.**

Die Nacht ist seit jeher ein besonderer Begleiter des Menschen. Die blaue Stunde macht uns noch melancholisch, die jetzt wärmere Luft macht uns ein verliebtes Gefühl in der Brust.

Dann ist im Dunkeln ganz gut Munkeln, Wölfe heulen, der Mond lacht und die Geister schwirren durch den Wald. Crauss entdeckt mit seinen Gästen Nachteulen-Momente, liest Romantisches und Unheimliches, wagt sich mit dem Publikum ein paar Schritte ins Ungewisse und kehrt auf einen beruhigenden Schluck zurück zur Poesie.

## Leistungen:

- Lesung
- kleiner Spaziergang im Dunkeln

**Veranstalter:**

**Crauss**

[crauss@crauss.com](mailto:crauss@crauss.com)

0163 6862877

# FINDE DEIN IKIGAI – EIN SINNERFÜLLTES, GLÜCKLICHES LEBEN FÜHREN

**Sa., 30.05.2026 &  
So., 31.05.2026, 11:00 Uhr**

**Dauer:**  
ca. 4 Stunden

**Treffpunkt:**  
Forsthaus  
Hohenroth/Waldlandhaus

**Kosten:**  
120 € pro Person

**Teilnehmerzahl:**  
min: 6 max: 12

**Anmeldung erforderlich  
bis eine Woche vor dem  
Termin unter**

**[https://www.achtsam-  
waldbaden.org/angebote  
-und-anmeldung/](https://www.achtsam-waldbaden.org/angebote-und-anmeldung/)**

**Sonstiges:**  
Alle notwendigen  
Informationen erhalten Sie  
nach der Anmeldung

**Das Mitführen von Hunden  
ist nicht möglich.**

14



## **Begib dich auf die Suche nach deinem persönlichen „Grund, morgens aufzustehen“.**

In der inspirierenden Umgebung des Waldes nutzen wir Achtsamkeit, meditative Spaziergänge und Reflexionsübungen, um Klarheit über deine Werte, Talente und Leidenschaften zu erlangen. Der Wald wird dabei zum Spiegel deiner Seele und unterstützt dich dabei, deinen individuellen, sinnerfüllten Weg zu entdecken und zu manifestieren.

## **Leistungen:**

Beim Waldbaden praktizieren wir sanfte Bewegungen, Achtsamkeits- und Entspannungsübungen, Atemübungen, Interaktion mit der Natur, sensorische Wahrnehmungserfahrungen und Übergangsrituale. Bei bestimmten Oberthemen kommen weitere Erfahrungen hinzu.

## **Veranstalter:**

Achtsam Waldbaden  
Zum Söhler 48  
57076 Siegen

Telefon: 0271 55 138 44

[info@achtsam-waldbaden.org](mailto:info@achtsam-waldbaden.org)  
[www.achtsam-waldbaden.org](http://www.achtsam-waldbaden.org)



# GATERMANN · WELLER KLINGEBIEL · JÜNGST

Rechtsanwälte | Fachanwälte | Notare

*„Bevor Sie den Wald  
vor lauter Bäumen nicht mehr sehen  
können, sorgen wir für Klarheit.“*

## | KREUZTAL

Marburger Str. 2  
57223 Kreuztal  
Telefon 02732 55989-0

## | HILCHENBACH

In der Herrenwiese 5  
57271 Hilchenbach  
Telefon 02733 – 3411

## | FREUDENBERG

Bahnhofstraße 64  
57258 Freudenberg  
Telefon 02734 – 20035



# UNTERWEGS MIT RANGER SPECK

E-Bike: Fahrt ins Grüne

**So., 07.06.2026, 14:00 Uhr**

**Dauer:**

ca. 3 Stunden

**Treffpunkt:**

Bahnhalte Hilchenbach-  
Lützel

**Kosten:**

Erwachsene 8,50 €,

**Kinder frei**

**Anmeldung erforderlich**

unter **0171/8571483** oder  
[matthias.speckewald-und-  
holz.nrw.de](mailto:matthias.speckewald-und-holz.nrw.de)

**Sonstiges:**

Outdoorveranstaltung, bitte  
angepasste Kleidung  
tragen. Möglichkeit zur  
Anreise mit der  
Rothaarbahn.

Das Mitführen von Hunden  
ist nicht möglich.

15



**Gemütliche und informative Radtour durch die Wälder  
Siegen-Wittgensteins mit Einkehr und Aufenthalt am  
Forsthaus Hohenroth.**

**Lassen Sie sich überraschen...**

**Leistungen:**

Geführte Radtour, etwa 15km

**Veranstalter:**

Landesbetrieb Wald und Holz NRW  
Regionalforstamt Oberes Sauerland  
RANGER SÜDWESTFALEN  
Telefon: 02972/970258



# YOGA & SCHREIBEN

Ein ganz besonderer Workshop



## Thema des zweiten Workshops: Meine Heldenreise

Dieser Workshop baut auf dem letztjährigen Workshop zum Thema innere Stärke auf (die Teilnahme daran ist jedoch keine Voraussetzung). Heute widmen wir uns der Heldenreise, einem universellen Erzählmuster des amerikanischen Mythenforschers Joseph Campbell (1904 – 1987), das in etlichen Mythen, Romanen, Liedern und Filmen angewendet wird. Nach einer kurzen Einführung in diese Erzählstruktur begibst du dich daran, deine eigene, ganz persönliche Heldenreise aufzuschreiben. Denn wir alle sind Helden, wir alle haben schon etliche kleinere und größere Herausforderungen unseres Lebens gemeistert.

## Leistungen:

- Yoga-Warm-Up
- Schreib-Warm-Up
- Kennlernrunde
- Yoga-Sequenz (60 Min.) mit Coaching-Elementen
- Meditation
- Schreib-Sequenz mit zwei Schreibübungen
- für Zuhause: fortführende Schreibübung zur Verankerung

## Veranstalter:

Judith Kaiser-Rübsamen

Yogalehrerin und freie Journalistin

[www.monkeymind.yoga](http://www.monkeymind.yoga)

[judith@monkeymind.yoga](mailto:judith@monkeymind.yoga)

01520 9447999

# MEINE HELDENREISE

Workshop Yoga &  
Schreiben – Teil 2

Sa., 13.06.2026,  
10:00 bis 14:00

## Dauer:

ca. 4 Stunden

## Treffpunkt:

Forsthaus  
Hohenroth/Waldlandhaus

## Kosten:

59 € (Paketpreis für alle 3  
Workshops: 150 €)

## Teilnehmerzahl:

min: 4 max: 12

## Anmeldung erforderlich

## Sonstiges:

Im Preis enthalten sind  
Wasser, Kaffee, Tee, Obst  
und Gebäck. Blätter, Stifte  
und Klemmbretter gibt es  
vor Ort. Zur Teilnahme  
werden keine Vorkenntnisse  
im Yoga oder kreativen  
Schreiben vorausgesetzt.

Bitte eine Yogamatte  
mitbringen oder Bescheid  
geben, falls eine Matte  
ausgeliehen werden muss.

Yogablöcke sind  
vorhanden.

**Das Mitführen von Hunden  
ist nicht möglich.**



- ↻ Unterhaltsreinigung
- ↻ Industriereinigung
- ↻ Bau- und Bauendreinigung
- ↻ Glas- und Fassadenreinigung
- ↻ Infrastrukturelles Facility Management
- ↻ Solar- und Photovoltaikanlagenreinigung
- ↻ Kristallisation von Steinböden
- ↻ Parkettpflege



Viele Frauen fühlen sich in ihrem Körper nicht wohl und können ihre Schönheit nicht erkennen. Dabei schöpfen wir Frauen unsere Kraft aus unserer Weiblichkeit! In diesem Workshop wollen wir durch Bewegung (Tanz und Vibration), Entspannung und Wahrnehmung unseres Körper (Körper- und Atemarbeit, Achtsamkeit, Meditation) ihn nochmal besonders beachten und vielleicht auf eine neue Art kennenlernen. Wir machen uns die Gedanken über uns bewusst und finden stärkende Gedanken über uns und für uns. Emotionale Blockaden nehmen wir wahr und arbeiten an Lösungen. Alle Übungen helfen, unsere Weiblichkeit und Schönheit zu erforschen und zu spüren. Hieraus entsteht ein positives Körpergefühl und innere/weibliche Kraft, die uns trägt.

### Leistungen:

- Integrale Therapie in allen Bereichen unseres Seins:
- körperlich – emotional – mental – essenziell
- Übungen zur Selbstfürsorge und Selbstregulation

### Veranstalter:

Manuela Weyandt  
 Persönlichkeitsentwicklung  
 Lärchenweg 15  
 57339 Erndtebrück  
 0160-4972854  
[manuela-weyandt@online.de](mailto:manuela-weyandt@online.de)

## ICH BIN EINE FRAU – WEIBLICH UND SCHÖN

**So 14.06.2026, 14:00 Uhr**

**So. 27.09.2026, 14:00 Uhr**

### Dauer:

3 bis max. 4 Stunden

### Treffpunkt:

Forsthaus  
 Hohenroth/Waldlandhaus

### Kosten:

**45 €** pro Person

### Teilnehmerzahl:

min: 4 max: 12

**Anmeldung erforderlich  
 bis eine Woche vor dem  
 jeweiligen Termin.**

### Sonstiges:

Bitte Isomatte, Decke,  
 Notizblock, Augenmaske,  
 dicke Strümpfe  
 und bequeme Kleidung  
 mitbringen.

**Das Mitführen von Hunden  
 ist nicht möglich.**

# GLÜCKS- SCHMIEDE I+II

Workshop mit Conny  
Preußner zum Thema  
Glücksfaktoren

**Sa., 20.06.2026, 10:00 Uhr**

**Sa., 05.09.2026, 10:00 Uhr**

**Dauer:**  
ca. 4 Stunden

**Treffpunkt:**  
Forsthaus  
Hohenroth/Waldlandhaus

**Kosten:**  
**59 €** (bei Buchung beider  
Workshops gesamt **109 €**)

**Teilnehmerzahl:**  
min: 4 max: 12

**Anmeldung erforderlich**

**Sonstiges:**  
Im Kostenbeitrag sind  
Getränke wie z.B. Tee und  
Wasser, sowie kleine Snacks  
enthalten. Außerdem  
werden Arbeitsblätter,  
Stifte und weitere  
Materialien zur Verfügung  
gestellt.

**Das Mitführen von Hunden  
ist nicht möglich.**

18



In diesem Workshop erhältst du viele Anregungen, wie  
du deine eigenen Glücksfaktoren erkennen und  
verbessern kannst.

Jeder einzelne Faktor bringt dich auf dem Weg zu  
einem gelingenden, glücklichen und sinnerfüllten Leben  
weiter. Gemeinsam machen wir Übungen, die dich  
dabei unterstützen, deine persönlichen  
Glücksfaktoren zu entdecken und erfährst, wie du diese  
in den Alltag integrieren kannst. Diese Selbsterkundung  
unterstützt dich dabei, wieder mit mehr Lebensfreude  
und gestärkter durch den Alltag zu gehen.  
Einzelne Übungen sind bei entsprechendem Wetter  
auch im Außenbereich möglich.

Die beiden Workshops können unabhängig  
voneinander gebucht werden, da unterschiedliche  
Übungen und Reflektionen zu den einzelnen  
Glücksfaktoren durchgeführt werden.

**Veranstalter:**

Conny Preußner

Talk About Coaching

[kontakt@coaching-talkabout.de](mailto:kontakt@coaching-talkabout.de)





19

# MEINE FREIHEIT WIEDER- GEWINNEN

---

Ängsten durch  
Urvertrauen begegnen

---

So., 21.06.2025,  
11:00 bis 15:00

---

**Dauer:**  
ca. 4 Stunden

**Treffpunkt:**  
Forsthaus  
Hohenroth/Waldlandhaus

**Kosten:**  
120 € pro Person

**Teilnehmerzahl:**  
min: 6 max: 12

**Anmeldung erforderlich  
bis eine Woche vor dem  
Termin unter**

**[https://www.achtsam-  
waldbaden.org/angebote  
-und-anmeldung/](https://www.achtsam-waldbaden.org/angebote-und-anmeldung/)**

**Sonstiges:**  
Alle notwendigen  
Informationen erhalten Sie  
nach der Anmeldung

**Das Mitführen von Hunden  
ist nicht möglich.**

## **Nutze die Stabilität und Ruhe des Waldes, um verlorenes Urvertrauen wiederzufinden.**

Mithilfe von geführten Achtsamkeits-, Tiefenentspannungs- und Imaginationsübungen begegnen wir Ängsten und inneren Blockaden. Die Erdung durch die Natur sowie spezifische Techniken helfen dabei, ein Gefühl von Sicherheit und Stärke zu entwickeln und Schritt für Schritt die innere Freiheit zurückzugewinnen.

## **Leistungen:**

Beim Waldbaden praktizieren wir sanfte Bewegungen, Achtsamkeits- und Entspannungsübungen, Atemübungen, Interaktion mit der Natur, sensorische Wahrnehmungserfahrungen und Übergangsrituale. Bei bestimmten Oberthemen kommen weitere Erfahrungen hinzu.

### **Veranstalter:**

Achtsam Waldbaden

Zum Söhler 48

57076 Siegen

0271 55 138 44

[info@achtsam-waldbaden.org](mailto:info@achtsam-waldbaden.org)

[www.achtsam-waldbaden.org](http://www.achtsam-waldbaden.org)

# WO FRÜHER BUNT DIE WIESENBLUMEN BLÜHTEN

Lesung mit Musik von  
Sabine Heinke aus ihrem  
neuen Gedichtband

**So., 21.06.2026, 16:00 Uhr**

**Dauer:**  
ca. 2 Stunden

**Treffpunkt:**  
Forsthaus  
Hohenroth/Waldlandhaus

**Kosten:**  
5 € pro Person

**Teilnehmerzahl  
unbegrenzt**

**Anmeldung nicht  
erforderlich**

20



Mit ihrem Buch *Mein Herz so Reim* legt Sabine Heinke ihren dritten Gedichtband vor. Hier werden aktuelle Umweltsünden genauso verhandelt wie nahezu alle Themen, die seit je die Literatur beschäftigen. Dabei geht es natürlich nicht nur um gesellschaftliche Fragestellungen, sondern auch um das Verhältnis der Geschlechter, im Wortsinn also um Leben und Tod. Weil es nichts gibt, was es nicht gibt, wird ordentlich gelebt, geliebt und genervt, aber auch genossen und entspannt. Das ist mal skurril, mal trivial, sehr oft sarkastisch zugespitzt und manchmal einfach nur urkomisch oder auch absurd. So stehen leichtsinnige Nonsens-Verse neben scharfzüngig Zeitkritischem, Tierisches neben allzu Menschlichem, alles fein beobachtet und ungeniert zusammengereimt.

Freuen Sie sich auf einen vergnüglichen Nachmittag in der schönen Natur von Forsthaus Hohenroth, eine muntere Lesung von und mit Sabine Heinke sowie auf die sommerlich-stimmungsvolle musikalische Begleitung durch den Gitarristen und Sänger, Roland Jung.



**Das Mitführen von Hunden  
ist nicht möglich.**

**Veranstalter:**  
Sabine Heinke  
Autorin



## Nachhaltig. *Regional.* Genossenschaftlich.

Nachhaltigkeit beginnt vor Ort – und mit Ihnen.

Als genossenschaftliche Bank investieren wir in regionale Projekte, die unsere Heimat stärken und Ressourcen schonen. So profitieren Umwelt, Gesellschaft und auch Sie: durch stabile Werte, transparente Produkte und eine lebenswerte Zukunft.



[vbinswf.de/nachhaltigkeit](https://vbinswf.de/nachhaltigkeit)



**Volksbank  
in Südwestfalen eG**



Auf ins  
**WaldReich**  
Siegen-Wittgenstein

Touristikverband Siegen-Wittgenstein e.V.  
Koblenzer Straße 73  
57072 Siegen  
tvsw@siegen-wittgenstein.de  
www.siegen-wittgenstein.info





21

## KINDER- UND FAMILIENFEST

---

Ein Fest für die Familie  
und Vereinsmitglieder

---

**Sa., 27.06.2026, 11:00 Uhr**

---

**Treffpunkt:**

Forsthaus  
Hohenroth/Waldlandhaus

### Wir feiern ein Fest für und mit Kindern!

Verschiedene Stände und Aktivitäten laden dazu ein, zu spielen, zu lachen und die Zeit zu vergessen.  
Die einzigartige Kulisse von Hohenroth bietet der ganzen Familie ein einmaliges Naturerlebnis.  
Für das leibliche Wohl ist bestens gesorgt – es gibt reichlich Essen und Trinken!  
Wir laden herzlich zu einem unvergesslichen Tag auf Hohenroth ein und freuen uns besonders, unsere Mitglieder dazu einzuladen.

#### **Veranstalter:**

Verein Waldland Hohenroth  
Roswitha Still, Dirk Krumpholz, Wolfgang Jocher

#### **Ansprechpartner:**

**Wolfgang Jocher**

02733/128529

[info@waldland-hohenroth.de](mailto:info@waldland-hohenroth.de)

# DEM SCHAF IN DEN SUPPENTOPF GESCHAUT

Kräuterwanderung

So., 05.07.2026, 14:00 Uhr

**Dauer:**

2 Stunden

**Treffpunkt:**

Forsthaus Hohenroth/vor  
dem Café

**Kosten:**

Erwachsene **20 €**,  
Kinder **10 €**

**Teilnehmerzahl:**

max: 20

**Anmeldung erforderlich**

**Sonstiges:**

Bitte dem Wetter  
angepasste Kleidung  
anziehen.

**Das Mitführen von Hunden  
ist nicht möglich.**

22



Lustvoll grasen Schafe, Kühe und andere Tiere auf unseren Wiesen. Schmackhafte Pflanzen scheint es dort zu geben.

Aber nur für Tiere? Was wächst auf unseren Wiesen, was auch für uns Menschen möglicherweise eine köstliche Delikatesse ist und dem Körper guttut? Diese und andere Fragen wollen wir bei einer einstündigen Kräuterwanderung klären, Kräuter bestimmen und sammeln und sowie einige vorbereitete Proben verkosten.

**Leistungen:**

Eine ca. einstündige Wanderung mit anschließender  
Verkostung von Kräuterspezialitäten

**Veranstalter:**

**Cornelia Roggenkamp**

Wildkräuter- und Heilpflanzenpädagogin  
02753 / 604863



# SINGIN' AND SWINGIN' – FEAT. JUDITH ADARKWAH

Konzert der Uni Big Band  
Siegen feat. Judith  
Adarkwah

So., 12.07.2026, 15:00 Uhr

## Dauer:

ca. 2 Stunden

## Treffpunkt:

Forsthaus  
Hohenroth/Waldlandhaus

## Kosten:

15,- € pro Person

## Teilnehmerzahl:

unbegrenzt

**Anmeldung nicht  
erforderlich**

## “It don't mean a thing if it ain't got that swing”

Das große Motto der goldenen Swing-Ära ist der Uni Big Band Siegen Auftrag genug! Die Band vom Haardter Berg unter der Leitung von Martin Reuthner versteht sich gleichermaßen als energievollen Klangkörper wie auch als Kulturbotschafter der Uni Siegen und feiert am Waldland Hohenroth die großen Stimmen des Jazz – allen voran Ella Fitzgerald – mit einem Tribute-Konzert zusammen mit der großartigen Sängerin Judith Adarkwah, die in Ihrem Gesang auf unvergleichliche Art Jazz und Gospel vereint. Genießen Sie zwei unbeschwerte Stunden und lassen sich mitten in der herrlichen Natur des Rothaargebirges von Swing und Jazz aus dem Alltag heraus in musikalische Höhen tragen.

## Veranstalter:

Verein Waldland Hohenroth

**Das Mitführen von Hunden  
ist nicht möglich.**

# SOMMER- NACHT MIT ALLEN SINNEN

24

Fr., 31.07.2026, 18 Uhr

## **Dauer:**

ca. 5 Stunden, ggf. bis ca.  
8:00 Uhr am  
Samstagmorgen

## **Treffpunkt:**

Forsthaus  
Hohenroth/Waldlandhaus

## **Kosten:**

**35 €** pro Person

## **Teilnehmerzahl:**

min: 6 max: 12

**Anmeldung erforderlich  
bis zum 28.07.2026**

## **Sonstiges:**

Die Veranstaltung kann nur bei geeigneter Wetterlage stattfinden. Bitte bringen Sie einen kleinen Korb und eine kleine Astschere mit für die Schätze der Natur. Wer möchte, kann nach 23 Uhr die Nacht mit uns unter freiem Himmel verbringen, nur mit Iso-Matte und Schlafsack und einem Kaffee am frühen Morgen.

**Das Mitführen von Hunden  
ist nicht möglich.**



Wir suchen uns einen schönen Platz im Wald, kommen an bei uns selbst, in unserer eigenen Mitte, lernen uns kennen und tauschen uns aus über unsere Erwartungen und Wünsche an diesen Abend, an die Dunkelheit und an die Nacht. Danach gehen wir schweigend in den umliegenden Wald, nehmen wahr, was uns begegnet und sammeln Äste, Zweige, Gräser, Steine .... alles, was uns auf seine eigene ganz besondere Weise anspricht.

Dabei begegnen wir uns selbst und den anderen Frauen in neuer, bisher unbekannter Weise und jenseits unserer gewohnten Alltagserfahrungen. Von den Eindrücken der Natur lassen wir uns berühren, erleben ihren Duft, ihre Wärme und Trockenheit, die Sonne, die

Wolken, den Vollmond – und vielleicht erleben wir dabei auch etwas von dem, was jenseits von Worten zu finden ist. In der langsam beginnenden Dämmerung gehen wir zum Lagerfeuer, bereiten einen Imbiss zur Stärkung für die Nacht, tauschen uns aus und nehmen das, was uns gut tut aus der Fülle dessen, was das Leben uns bietet an diesem besonderen Abend. Die Kraft der Natur und die Kraft der Begegnung in der Verbundenheit mit den anderen Frauen nehmen wir mit in unseren Alltag.

**Veranstalter:**

**Margarete Wahlbrink**

Heilpraktikerin (Psychotherapie)

**Brigitte Ruby**

Dipl. Soz. Päd. Musiktherapie + Klangschalen

**Kontakt:**

[info@margarete-wahlbrink.de](mailto:info@margarete-wahlbrink.de)

Telefon: 02737-591259



# OASENTAG FÜR FRAUEN

Meditation und  
Achtsamkeitsübungen  
mit Angelika Bald

Sa., 01.08.2026, 10:00 Uhr

**Dauer:**  
jeweils ca. 4 Stunden

**Treffpunkt:**  
Forsthaus  
Hohenroth/Waldlandhaus

**Kosten:**  
55 € pro Person

**Teilnehmerzahl:**  
min. 5, max. 10

**Anmeldung erforderlich  
bis 1 Woche vor Termin**

**Sonstiges:**  
Bitte Isomatte, Decke, dicke  
Socken und evtl. ein kleines  
Kissen mitbringen

**Das Mitführen von Hunden  
ist nicht möglich.**

## Leistungen:

- Progressive Muskelentspannung nach Jacobsen
- Achtsamkeitsübungen
- Fantasiereisen mit Klangschalen und Gong
- Baummeditation / Waldbaden

## Veranstalter:

### Angelika Bald

Entspannungstrainerin

02733 / 6470

0151 / 59430323

[AngeloBald@gmx.de](mailto:AngeloBald@gmx.de)

# YOGA, FRÜHSTÜCK UND WANDERN

**Sa., 22.08.2026, 08:30 Uhr**

**Dauer:**

ca. 4,5 Stunden

**Treffpunkt:**

Forsthaus Hohenroth, auf der großen Wiese neben dem WIZ. Bei Regen entfällt die Yoga-Einheit und wir treffen uns um 09:30 Uhr im Café Hohenroth

**SPENDENEVENT**

(Veranstaltung auf Spendenbasis)  
Der Erlös geht an die Aktion Strahlemännchen – Herzenswünsche für krebskranke Kinder

**Kosten für das Frühstück:**

18 €

**Teilnehmerzahl:**

min: 25 max: 40

**Anmeldung erforderlich**

**bis zum 19.08.2026**

**Sonstiges:**

Mitzubringen sind eine Yogamatte, bequeme Kleidung, festes Schuhwerk und wetterfeste Kleidung.

Die Aktion wird unterstützt

durch **57wasser**  
the robin hood of waters

**Das Mitführen von Hunden ist möglich.**

26



Gemeinsam starten wir um 08:30 Uhr neben dem Wildgehege am Forsthaus Hohenroth auf saftig-grüner Wiese mit einer sanften Yoga-Einheit in den Tag, die dank vielfältiger Optionen sowohl für Einsteiger\*innen als auch für Fortgeschrittene konzipiert ist. Im Anschluss verwöhnen wir uns mit einem umfangreichen Frühstück im Café Hohenroth, um uns für die folgende 2- bis 2,5-stündige Wanderung in und um Hohenroth zu stärken.

Mitzubringen sind eine (Yoga-)Matte und ggf. eine Isomatte zum Unterlegen, falls die Wiese feucht ist. Bei Regen fällt die Yogastunde aus. Für die Wanderung bitte festes Schuhwerk und wetterfeste Kleidung mitbringen, da sie bei fast jedem Wetter stattfindet.

**Leistungen:**

- Outdoor-Yoga mit Judith Kaiser-Rübsamen
- umfangreiches Frühstück im Café Hohenroth
- geführte Wanderung mit Wolfgang Jocher

**Veranstalter:**

**Judith Kaiser-Rübsamen** (Yogalehrerin),  
**Wolfgang Jocher** (Wanderführer) und  
**Stefanie Hindenberg** (Café Hohenroth)

**Kontakt:**

[info@waldland-hohenroth.de](mailto:info@waldland-hohenroth.de)  
0175 / 7772209



Erleben Sie den besonderen Reiz, den Wanderungen im und um Waldland Hohenroth bieten.

Das Gemurmel des Baches,  
das Rauschen des Windes in den Bäumen,  
das Rufen und die Gesänge der Vögel,  
der Duft des Waldes,  
das Laufen auf weichen Waldböden,  
das.....

In diesem Jahr wollen wieder bei diesen Wanderungen den Wald erleben und versuchen etwas von dem Alltagsstress abzulegen.

Im gemütlichen Café Hohenroth erwartet uns im Anschluss an die Wanderungen ein deftiger Eintopf, von dem reichlich aufgetischt wird. Wenn bei der Anmeldung angegeben, kann auch ein vegetarischer Eintopf serviert werden.

### Leistungen:

- Geführte Wanderung
- Eintopf im Café Hohenroth

### Veranstalter:

**Wolfgang Jocher** und **Tobias Hoffmann**

### Kontakt:

Wolfgang Jocher

0 27 33 / 7401

[wjocher@online.de](mailto:wjocher@online.de)

## EINTOPF- WANDERUNG

Den Wald zu einem  
besonderen Erlebnis  
werden lassen

**Sa., 29.08.2026 10.30 Uhr**

**Sa., 24.10.2026 10.30 Uhr**

### Dauer:

ca. 2,5 – 3 Stunden

### Treffpunkt:

Forsthaus  
Hohenroth/Waldlandhaus

### Kosten:

**2,00 €** pro Person,  
zusätzlich die Kosten für  
Eintopf und Getränke im  
Café Hohenroth

### Teilnehmerzahl:

min: 10 max: 30

**Anmeldung erforderlich bis  
2 Tage vor dem jeweiligen  
Termin**

### Sonstiges:

Feste Schuhe und dem  
Wetter angepasste  
Kleidung, da die  
Wanderung bei jedem  
Wetter stattfindet

**Das Mitführen von Hunden  
ist nicht möglich.**

# WALDGOTTES- DIENST

Ist Gott nicht ganz  
anders?

**So., 30.08.2026, 16:00 Uhr**

**Dauer:**  
ca. 1 – 2 Stunden

**Treffpunkt:**  
Forsthaus  
Hohenroth/Waldlandhaus

**Sonstiges:**  
Bei schlechtem Wetter  
findet der Gottesdienst im  
Waldlandhaus statt.

28



Seien Sie herzlich eingeladen zu diesem besonderen  
Gottesdienst auf Hohenroth.

Bei hoffentlich gutem Wetter feiern wir mit Pfarrerin  
Kerstin Grünert und Pfarrer Uwe Wiesner am  
Waldlandhaus.

Es werden Sitzgelegenheiten aufgestellt – bitte bringen  
Sie sich trotzdem auch welche mit.  
Begleitet wird der Waldgottesdienst im sommerlich-  
sanften Sound von Martin Reuthner (Trompete) und  
Werner Hucks (Gitarre).

Im Anschluss an den Gottesdienst werden noch Wein,  
Brot und Oliven gereicht.



Bilder: Waldgottesdienst 2025, Reinhold Spies

**Veranstalter:**  
Verein Waldland Hohenroth





# DIE ROTWILD HIRSCH- BRUNFT

Das Magische Erlebnis  
der Natur

Fr., 18.09.2026, 18:00 Uhr  
Sa., 19.09.2026, 18:00 Uhr  
Fr., 25.09.2026, 18:00 Uhr  
Sa., 26.09.2026, 18:00 Uhr

## Erleben Sie die Magie der Hirschbrunft!

Am Forsthaus Hohenroth bieten wir Ihnen die Möglichkeit, dieses beeindruckende Naturschauspiel live mitzuerleben – von den markanten Rufen der Hirsche bis hin zu den spannenden Kämpfen um die Weibchen.

Tasso Wolzenburg begleitet Sie dabei mit Erklärungen zur Lock- und Rufjagd und bietet wertvolle Einblicke in das Verhalten dieser majestätischen Tiere.

Erfahren Sie außerdem alles Wissenswerte über Rotwild, seine Lebensräume, Biotop und die Bedeutung der Jagd. Lassen Sie sich von uns in die faszinierende Welt des Rotwilds entführen!

### Dauer:

jeweils ca. 1,5 -2 Stunden

### Treffpunkt:

Forsthaus  
Hohenroth/Waldlandhaus

### Kosten:

15 € pro Person, Kinder frei

### Teilnehmerzahl:

min: 5

### Anmeldung erforderlich

### Sonstiges:

Bitte dem Wetter  
entsprechend angepasste  
Kleidung anziehen.

Das Mitführen von Hunden  
ist nicht möglich.

### Veranstalter:

Tasso Wolzenburg

0155 / 66610304



# LOSLASSEN

## Workshop Yoga & Schreiben – Teil 3

Sa., 19.09.2026  
10:00 bis 14:00

**Dauer:**  
ca. 4 Stunden

**Treffpunkt:**  
Forsthaus  
Hohenroth/Waldlandhaus

**Kosten:**  
59 € (Paketpreis für alle 3  
Workshops: 150 €)

**Teilnehmerzahl:**  
min: 4 max: 12

**Anmeldung erforderlich**

### Sonstiges:

Im Preis enthalten sind Wasser, Kaffee, Tee, Obst und Gebäck. Blätter, Stifte und Klemmbretter gibt es vor Ort. Zur Teilnahme werden keine Vorkenntnisse im Yoga oder kreativen Schreiben vorausgesetzt. Bitte eine Yogamatte mitbringen oder Bescheid geben, falls eine Matte ausgeliehen werden muss. Yogablöcke sind vorhanden.

**Das Mitführen von Hunden ist nicht möglich.**

30



**Geschichten schreiben ist eine Art, sich das  
Vergangene vom Hals zu schaffen.**

Johann Wolfgang von Goethe

Manches im Leben, wie etwa unangenehme Situationen oder Begegnungen, können wir nicht ändern – wie wir damit umgehen allerdings schon. Schreiben ermöglicht es uns, Ereignisse aus größerer Distanz zu betrachten und zu einer neuen Sicht zu gelangen. Als Schreibende nehmen wir eine beobachtende Position ein und gewinnen damit bereits einen gesunden Abstand zu den Ereignissen, was Erleichterung und Befreiung mit sich bringt und uns letztlich dabei helfen kann, Grübeleien zu durchbrechen und belastende Gedanken und Gefühle loszulassen.

### Leistungen:

- Yoga-Warm-Up
- Schreib-Warm-Up
- Kennlernrunde
- Yoga-Sequenz (60 Min.) mit Coaching-Elementen
- Meditation
- Schreib-Sequenz mit drei Schreibübungen
- für Zuhause: Meditation (Audio-Datei) und fortführende Schreibübung zur Verankerung

### Veranstalter:

Judith Kaiser-Rübsamen  
Yogalehrerin und freie Journalistin  
[www.monkeymind.yoga](http://www.monkeymind.yoga)  
[judith@monkeymind.yoga](mailto:judith@monkeymind.yoga)  
01520 9447999

# PILZ- WANDERUNG

**Geführte Pilzwanderung  
für Familien – Kleine  
entdecken ganz Großes!**

**So., 27.09.2026, 14:00 Uhr**

**Dauer:**

ca. 90 Minuten

**Treffpunkt:**

noch zu ermitteln, bitte bei  
Anmeldung nachfragen

**Kosten:**

**18 €** Erwachsene,

**9 €** Kinder

**Teilnehmerzahl:**

max. 10 Familien

**Anmeldung erforderlich**

**Sonstiges:**

FAQ auf [pilze-des-siegerlands.de](http://pilze-des-siegerlands.de)

Bei dieser geführten Pilzwanderung für Familien steht das Staunen, Entdecken und Lernen über Pilze im Mittelpunkt – und die Kinder spielen die Hauptrolle! Gemeinsam mit den zertifizierten PilzCoaches Dana Brüggenkamp und Vitus Schöfflein geht es auf eine spannende Entdeckungstour durch den Wald.

Auf dem Programm stehen Forscheraufgaben, kindgerechte Erklärungen, kleine Rätsel und eine Menge Spaß für Groß und Klein. Lernen wir gemeinsam die faszinierende Welt der Pilze kennen!

## Leistungen:

- geführte Pilzwanderung für Familien
- spielerisches Entdecken von Pilzen
- Erklärung systemrelevanter Pilzarten und Lebensweisen
- keine Speisepilzfreigabe



**Veranstalter:**

**Vitus Schöfflein** und **Dana Brüggenkamp**

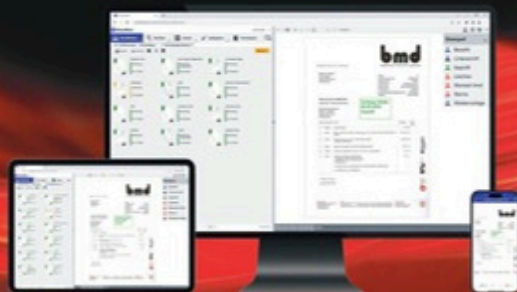
[info@pilze-des-siegerlands.de](mailto:info@pilze-des-siegerlands.de)

**Das Mitführen von Hunden  
ist möglich.**



digitalisieren | archivieren | optimieren

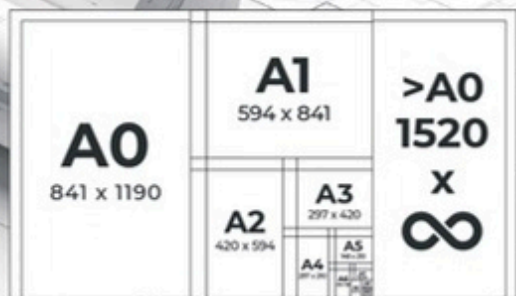
## Dokumentenmanagement



Dokumentenmanagement und Prozessautomatisierung mit DocuWare:

- KI – Intelligent Document-Processing
- Revisionssichere Archivierung
- Digitale Prozesse | Workflows
- Digitale Auftrags- und Projektakten
- Digitalisierung Personalwesen
- Formularmanagement

## Digitalisierung



Digitalisierung aller Arten und Größen von Dokumenten:

- Sicherheit nach ISO 27001
- Qualität nach ISO 9001
- Aktenvernichtung nach DIN 66399
- Transportservice
- DSGVO Zertifiziert





Auf den ersten Blick sind die meisten von ihnen nicht zu sehen – doch tatsächlich huschen und hüpfen, flattern und kriechen zahlreiche wild lebende Tiere durch unsere Wälder.

Sie alle hinterlassen Spuren, die einiges über ihre Gewohnheiten, ihre Nahrung und ihr Verhalten verraten. Mit etwas Übung lassen sich Spuren finden und lesen.

### Leistungen:

- geführte Wanderung zusammen mit Ranger Speck durch den Wald auf der Suche nach Tierspuren

### Veranstalter:

Landesbetrieb Wald und Holz NRW  
Regionalforstamt Oberes Sauerland  
RANGER SÜDWESTFALEN  
02972/970258

## UNTERWEGS MIT RANGER SPECK

Tierspuren im Wald

So., 27.09.2026, 14:00 Uhr

### Dauer:

ca. 2,5 Stunden

### Treffpunkt:

Forsthaus  
Hohenroth/Waldlandhaus

### Kosten:

Erwachsene **8,50 €**,  
Kinder frei

**Anmeldung erforderlich  
unter 0171/8571483 oder  
[matthias.speck@wald-und-  
holz.nrw.de](mailto:matthias.speck@wald-und-holz.nrw.de)**

### Sonstiges:

Outdoorveranstaltung, bitte  
angepasste Kleidung  
tragen.

**Das Mitführen von Hunden  
ist nicht möglich.**



# DER LEICHTIGKEIT GEWICHT GEBEN

Depressive Symptome  
abmildern

Sa., 10.10.2026, 11:00 Uhr

**Dauer:**  
ca. 4 Stunden

**Treffpunkt:**  
Forsthaus  
Hohenroth/Waldlandhaus

**Kosten:**  
120 € pro Person

**Teilnehmerzahl:**  
min: 6 max: 12

**Anmeldung erforderlich  
bis eine Woche vor dem  
Termin unter**

**[https://www.achtsam-  
waldbaden.org/angebote  
-und-anmeldung/](https://www.achtsam-waldbaden.org/angebote-und-anmeldung/)**

**Sonstiges:**  
Alle notwendigen  
Informationen erhalten Sie  
nach der Anmeldung

**Das Mitführen von Hunden  
ist nicht möglich.**

33



**Dieses Waldbaden-Event ist darauf ausgerichtet, das Wohlbefinden bei depressiven Symptomen auf sanfte Weise zu unterstützen.** Durch die stimmungsaufhellende Wirkung des Waldes in Kombination mit achtsamen Bewegungen und positiven Naturerfahrungen fördern wir die geistige Klarheit und eine schrittweise Stimmungsverbesserung. Der Wald bietet einen geschützten Raum für Regeneration, neue Perspektiven und Hoffnung.

## Leistungen:

Beim Waldbaden praktizieren wir sanfte Bewegungen, Achtsamkeits- und Entspannungsübungen, Atemübungen, Interaktion mit der Natur, sensorische Wahrnehmungserfahrungen und Übergangsrituale. Bei bestimmten Oberthemen kommen weitere Erfahrungen hinzu.

## Veranstalter:

Achtsam Waldbaden  
Zum Söhler 48  
57076 Siegen  
0271 55 138 44

[info@achtsam-waldbaden.org](mailto:info@achtsam-waldbaden.org)  
[www.achtsam-waldbaden.org](http://www.achtsam-waldbaden.org)



34

# SALON 2026 MIT DR. TILL WALTER UND STEPHANIE LANGE

Der Wald und Dein Herz  
– Wie wollen wir leben?

Sa., 10.10.2026, 19:00 Uhr

**Dauer:**

ca. 2 Stunden

**Treffpunkt:**

Forsthaus  
Hohenroth/Waldlandhaus

**Kosten:**

15,- € pro Person, Kinder  
kostenlos

**Teilnehmerzahl:**

begrenzt, deswegen  
rechtzeitig anmelden unter  
[d.altrogge@hotmail.com](mailto:d.altrogge@hotmail.com)  
oder 0160 97988470

**Anmeldung erforderlich!**

**Das Mitführen von Hunden  
ist nicht möglich.**

Zum Thema „Der Wald und Dein Herz“ zeigt uns **Dr. Till Walter, Sportmediziner, Facharzt für Innere Medizin und Kardiologe**, einen ganz besonderen Weg im Umgang mit unserem Herzen. Wälder sind Sinnbilder des Lebenskreislaufs – ein ständiges Werden und Vergehen, in dem wir selbst nur Gäste sind. Sie stecken voller Wunder und bilden eigene Universen, in denen vieles für uns unsichtbar bleibt. Wälder tauschen sogar Botschaften aus und nutzen dafür eine Sprache, die Wissenschaftler erst nach und nach entschlüsseln. In vielen Wäldern ist die Konzentration antibiotisch wirkender Duftstoffe so hoch, dass die Luft nahezu keimfrei ist – ein Grund für unser Wohlgefühl im Wald.

Der Aufenthalt im Wald wirkt sich nachweislich positiv auf Herz und Seele aus: Stresshormone werden gesenkt, der Blutdruck reguliert und das Herz-Kreislauf-System gestärkt. Waldspaziergänge und Aktivitäten fördern Entspannung, erhöhen schützende Hormone für Herz und Gefäße und verbessern Wohlbefinden, Aufmerksamkeit sowie psychische Gesundheit. All dies wird uns Dr. Till Walter näherbringen und seine besondere Art der Waldbegegnung, insbesondere bei Herzerkrankungen, vorstellen – es verspricht spannend zu werden.

Durch die Veranstaltung führt **Stephanie Lange, Unternehmerin und Coach**

**Veranstalter:**

Verein Waldland Hohenroth

**Kontakt & Anmeldung:**

**Diethard Altrogge**

[d.altrogge@hotmail.com](mailto:d.altrogge@hotmail.com)

0160 97988470

# BIOGRAFISCHES SCHREIBEN – LEBEN ERZÄHLEN

Schreibworkshop mit  
Crauss.

Sa., 17.10.2026, 13:00 Uhr

**Dauer:**  
ca. 3,5 Stunden

**Treffpunkt:**  
Forsthaus  
Hohenroth/Waldlandhaus

**Kosten:**  
65 € pro Person

**Teilnehmerzahl:**  
min: 3

**Anmeldung erforderlich**

**Das Mitführen von Hunden  
ist nicht möglich.**

35

## Leben Schreiben

Kreative Selbstgestaltung bedeutet auch Selbstbestimmung. Es ist das ganz persönliche Entdecken der eigenen Ausdrucksformen und die daraus folgende Öffnung neuer Erfahrungsräume, die Biographisches Schreiben zum Instrument der Erkenntnis über sich selbst macht.

Schreiben kann nicht nur stolze Rückschau auf den eigenen Werdegang sein, sondern insbesondere ein Ideenpool für das Erreichen weiterer Ziele. Kreatives biografisches Schreiben macht, ähnlich einer systemischen Aufstellung, Schwierigkeiten, die aus Beziehungen zu anderen Menschen entstehen, formulierbar und dadurch handhabbar: Worum geht es mir im Leben? Wie knüpfe ich an meine Umwelt an? Crauss leitet die Teilnehmenden mit kleinen Übungen und Blick auf die Details an, ihre eigene Stimme zu entdecken und sich neue Ziele zu setzen. Der Workshop kann ohne (Schreib-)Vorkenntnisse gebucht werden.

### Leistungen:

Schreibworkshop mit der Möglichkeit, weiterführende Impulse zu bekommen

**Veranstalter:**  
**Crauss**

[crauss@crauss.com](mailto:crauss@crauss.com)  
0163 6862877



# MIT FREUDE UND LEICHTIGKEIT IN DIE DUNKLE JAHRESZEIT

**Ayurveda- & Yoga-  
Workshop plus  
gemeinsame  
Reinigungswoche**

**So., 18.10.2026, 9:00 Uhr**

**Dauer:**

ca. 6 Stunden

**Treffpunkt:**

Forsthaus  
Hohenroth/Waldlandhaus

**Kosten:**

bei Anmeldung bis  
11.09.2026 **124 €** (Early  
Bird), danach **139 €**

**Teilnehmerzahl:**

min: 4 max: 12

**Anmeldung bis zum 01.10  
2026 erforderlich**

**Sonstiges:**

Bitte dicke Socken, festes  
Schuhwerk und dem Wetter  
angepasste Kleidung,  
Yogamatte und Decke  
mitbringen. Wenn du hast,  
gerne dein  
Journal/Notizheft.

**Das Mitführen von Hunden  
ist nicht möglich.**

Das Wetter beginnt sich langsam zu ändern.  
Vom hellen, warmen Sommer geht es für uns in den  
windigen, dunkleren Herbst. Alle äußerlichen  
Veränderungen haben immer auch eine Wirkung auf  
unser Inneres. Vielleicht graut es dir schon vor der  
dunklen Jahreszeit? Das muss nicht sein!

Wir sprechen darüber wie Ayurveda und Yoga dich, auf  
ganz einfache Art und Weise im Herbst, unterstützen  
können.

Nimm dir an diesem Tag Zeit für DICH, deinen Körper  
und für einen Blick auf dein 2026. Lass uns gemeinsam in  
ein wundervolles Jahresende starten!

## Leistungen:

- ayurvedische Verpflegung in Bioqualität
- Kennenlernen der ayurvedischen Reinigung
- Yogaklasse und Yoga Nidra Session
- Waldbaden
- Digitales Workbook für deine Reinigungswoche zu  
Hause (Einkaufsliste, Rezepte, Tipps wie du starten  
kannst)
- meine Unterstützung in der kompletten Woche

## Veranstalter:

Wundervollerleben - Mara Weigel  
Ayurveda Lifestyle Coach, Vinyasa Yogalehrerin  
0151/ 68 42 21 64  
[hallo@wundervollerleben.de](mailto:hallo@wundervollerleben.de)



# SCHMACK- HAFTE KRÄUTER FÜR DIE WINTER- KÜCHE

So., 15.11.2026, 14:00 Uhr

**Dauer:**

2 Stunden

**Treffpunkt:**

Forsthaus Hohenroth/vor  
dem Café

**Kosten:**

Erwachsene 20 €,

Kinder 10 €

**Teilnehmerzahl:**

max: 20

**Anmeldung erforderlich****Sonstiges:**

Bitte dem Wetter  
angepasste Kleidung  
anziehen.

**Das Mitführen von Hunden  
ist nicht möglich.**

37



Wenn die Herbstnebel durch das Rothaargebirge wabern und die Natur sich so langsam auf den Winter einstellt, gibt es doch vielerorts noch so manches zu sammeln.

Schmackhafte Kräuter, die (nicht nur) die Weihnachtsküche bereichern, wachsen unter Bäumen oder am Wegesrand. Wir werden während einer kurzen Wanderung diese Pflanzen bestimmen, sammeln und Möglichkeiten für den Gebrauch in der Küche erläutern. Ergänzt wird die Veranstaltung mit einem Streifzug durch die Gewürzwelt von Anis bis Zimt. Dabei werden Tipps für schmackhafte Gerichte gegeben.

**Leistungen:**

Eine ca. einstündige Wanderung mit anschließender  
Verkostung von Kräuterspezialitäten

**Veranstalter:**

**Cornelia Roggenkamp**

Wildkräuter- und Heilpflanzenpädagogin

02753 / 604863



Sobald die Sonne hinter dem Horizont verschwunden ist, verschwinden auch viele Kameras in den Fototaschen. Das ist schade, denn gerade in der Dämmerung oder bei Kunstlicht können so spannende Bilder entstehen: Gelbes Kunstlicht im Kontrast zur dunkelblauen Dämmerung, Personen im Kerzenschein, ein Lagerfeuer oder das Licht von Mond und Sternen sind nur einige Beispiele. Doch vorher müssen ein paar technischen Hürden überwunden werden. Klaus-Peter Kappest fotografiert besonders gerne nachts und am frühen Morgen vor Sonnenaufgang. In diesem Seminar gibt er Tipps, wie unter diesen erschwerten Bedingungen eindrucksvolle Bilder entstehen können:

- Wie kann man in der Dämmerung fotografieren, ohne ein schweres Stativ immer mitführen zu müssen?
- Welche Einstellungen an der Kamera sind empfehlenswert?
- Wie baue ich ein Bild möglichst wirkungsvoll auf?
- Wie bestimme ich die optimale Belichtung?
- u.v.m.

#### **Veranstalter:**

**Klaus-Peter Kappest**

Freischaffender Fotograf, Reisejournalist und Vortragskünstler

In der Riemeske 42

57392 Schmallenberg - Oberkirchen

02733 4512

[kappeset@online.de](mailto:kappeset@online.de)

# DÄMMERUNGS FOTOS

**Fotoworkshop für  
Anfänger und  
Fortgeschrittene**

**Sa., 21.11.2026, 14:30 Uhr**

**Dauer:**  
ca. 7 Stunden

**Treffpunkt:**  
Forsthaus  
Hohenroth/Waldlandhaus

**Kosten:**  
70 € pro Person

**Teilnehmerzahl:**  
max. 15

**Anmeldung erforderlich**

**Sonstiges:**  
Essen ist nicht im  
Workshoppreis inkludiert,  
Teilnehmende zahlen ihr  
Essen selbst vor Ort.

**Das Mitführen von Hunden  
ist möglich.**

# ST. NIKOLAUS AM FORSTHAUS HOHENROTH

Ein weihnachtlicher  
Nachmittag für Groß und  
Klein auf Hohenroth

**So., 06.12.2026, 14:00 Uhr**

## **Treffpunkt:**

Forsthaus  
Hohenroth/Waldlandhaus

## **Kosten:**

Freiwillige Spende für den  
Verein Waldland-  
Hohenroth

39



Auf dem Freigelände rund um das Forsthaus wird ab  
14.00 Uhr Wohlschmeckendes vom Grill, Glühwein,  
Kinderpunsch und vieles mehr angeboten.

Das Forstamt wird auf dem Heuboden wieder  
Bastelarbeiten für Kinder anbieten.

Um 14.30 Uhr können große und kleine Besucher mit  
einem Förster oder Ranger bei einer kleinen  
Familienwanderung den Winterwald erkunden.

Für das leibliche Wohl der Besucher ist also genauso  
gesorgt wie für einen stimmungsvollen  
Nikolausnachmittag.

## **Veranstalter:**

Verein Waldland Hohenroth



**Heinrich Weber**  
Straßen- und Tiefbau

**seit 75 Jahren**

*...für eine lebenswerte Stadt  
... für Umweltschutz und  
Freizeitgestaltung*



Heinrich Weber  
Straßen-, Tiefbau GmbH & Co.KG  
Martinshardt 4  
57074 Siegen

Telefon (0271) 236040  
Telefax (0271) 2360444  
[www.heinrich-weber.de](http://www.heinrich-weber.de)  
[info@heinrich-weber.de](mailto:info@heinrich-weber.de)



**ANDRICK SERVICE**  
HAUS | GARTEN | HANDWERK

- **Hilfe im Haushalt**
- **Garten- & Hausmeisterdienst**
- **Reparaturen**
- **Renovierung**

**Nehmen Sie jetzt  
Kontakt zu uns auf!  
Telefon 02737 1555**

[info@andrick-service.de](mailto:info@andrick-service.de)    [www.andrick-service.de](http://www.andrick-service.de)

**Beienbacher Weg 4 • 57250 Netphen**



# RAUS IN DIE NATUR!

Wanderungen mit Sina  
Wolzenburg

Termin nach Absprache

Geführte Wald- und  
Wiesenexkursion

**Dauer:**  
ca. 1,5 Stunden

**Treffpunkt:**  
Forsthaus Hohenroth/  
Waldlandhaus, nach  
Absprache Umgebung

**Kosten:**  
nach Vereinbarung

**Anmeldung erforderlich**

**Sonstiges:**  
Wetterfeste Kleidung und  
festes Schuhwerk

**Das Mitführen von Hunden  
ist möglich.**

40



Wir wollen gemeinsam in die heimischen Wälder, Wiesen und Bäche eintauchen um das Leben in der Natur kennenzulernen. Detektivisch werden wir gemeinsam die unbekannten Pflanzen und Tiere unter die Lupe nehmen und auch einzelne Arten genauer betrachten. Einige aufkommende Fragen, wie z.B. wer lebt wo und warum, werden wir gemeinsam bei dieser Exkursion enträtseln.

Für Groß und Klein biete ich geführte Exkursionen an, als Geburtstagsevent oder auch einfach als Familientreffen können wir gemeinsam eine schöne und informative Zeit in der Natur verbringen.

**Veranstalter:**  
Diplom Biologin Sina Wolzenburg  
0151/51917035  
[wsina@gmx.de](mailto:wsina@gmx.de)



Rund um Hohenroth, aber auch in anderen Wäldern der Umgebung nehme ich Sie mit auf einzigartige Wanderungen oder halte Vorträge zu:

- Wald und Seele
- Wald und Wildnis
- Wald und Geschichte

Die Zukunft gehört dem Bergmischwald

### Leistungen:

- Begrüßungskaffee
- Vortrag
- Geführte Wanderung

### Veranstalter:

Diethard Altrogge  
Am Dillstein 25  
57334 Bad Laasphe  
0160 97988470  
[d.altrogge@hotmail.com](mailto:d.altrogge@hotmail.com)

## VORTRÄGE, WANDERUNGEN UND EXKURSIONEN AUF HOHENROTH

---

**Termin nach Absprache**

---

**Dauer:**  
ca. 2-3 Stunden

**Treffpunkt:**  
Forsthaus  
Hohenroth/Waldlandhaus

**Kosten:**  
nach Vereinbarung

**Teilnehmerzahl:**  
unbegrenzt

**Anmeldung mit  
Terminabsprache  
erforderlich**

**Das Mitführen von Hunden  
ist möglich.**





# KulturPur 34

**Pfingsten 2026 | 21. – 25. Mai**  
**Auf dem Giller bei Hilchenbach-Lützel**



Das internationale Musik- und Theaterfestival KulturPur, direkt am „Wanderweg der Sinne“, dem Rothaarsteig, gelegen, zieht bereits seit 1991 jährlich mehr als 50.000 Besucher aus ganz Deutschland in seinen Bann. Eine Beliebtheit, die es sicherlich seinem familiären Charme verdankt, der idyllischen Lage an einem der schönsten Plätze Westfalens und der imposanten Kulisse der Zelttheaterstadt. Vor allem aber, weil es die Veranstalter jedes Jahr über Pfingsten verstehen, hochkarätige Showstars mitten in die südwestfälische Natur zu holen.

Wo sich sonst Fuchs und Hase „Gute Nacht“ sagen, begeisterten bisher u.a. Gilbert Bécaud, Simple Minds, Foreigner oder Status Quo das Publikum des größten naturnahen Festivals in Deutschland und schufen eine Tradition, die KulturPur Jahr für Jahr ins Licht internationaler Produktionen rückt.



kulturpur.festival



☎ 0271/333-2440

[www.kulturpur-festival.de](http://www.kulturpur-festival.de)





Das ich nochmal im Wald war, das war was“, freute sich ein Teilnehmer, der in Begleitung seiner Tochter auf Hohenroth war.

Menschen, die in ihrer Mobilität eingeschränkt sind, können an diesem Nachmittag den Wald und die Wunder der Natur im Waldland Hohenroth hautnah erleben. Gerne schieben wir Ihren Rollstuhl, führen oder stützen Sie und sorgen dafür, dass Sie einen unvergesslichen Nachmittag auf Hohenroth erleben.

Es besteht die Möglichkeit durch Selbstbewirtung den Nachmittag gemeinsam bei Kaffee und Kuchen im barrierefreien Ausstellungsraum im Waldlandhaus oder bei geeignetem Wetter im Freien ausklingen zu lassen. Freitags ist eine Bewirtung durch das Café Hohenroth möglich.

Bitte teilen Sie uns bei Anmeldung mit, welche Hilfe und Unterstützung Sie benötigen.  
Pkw-Parkplätze halten wir am Forsthaus bereit

#### **Veranstalter:**

**Wolfgang Jocher, Heike Krasnitzky-Briel und Wieland Briel**

#### **Kontakt:**

Wolfgang Jocher,

0 27 33 / 7401

[wjocher@et-online.de](mailto:wjocher@et-online.de)

## EIN ETWAS ANDERES WALD- ERLEBNIS

**Geführter kleiner  
Waldspaziergang und  
Informationen.**

**Termin nach Absprache**

#### **Dauer:**

ca. 2 Stunden

#### **Treffpunkt:**

Forsthaus  
Hohenroth/Waldlandhaus

#### **Kosten:**

Freiwillige Spende für den  
Verein Waldland Hohenroth

#### **Teilnehmerzahl:**

unbegrenzt

#### **Anmeldung erforderlich**

#### **Sonstiges:**

Nach Absprache ist eine  
individuelle Gestaltung  
möglich.

Freitags ist eine Bewirtung  
durch das Café Hohenroth  
nach Anmeldung möglich.

Gerne können Gruppen sich  
selbst verpflegen.

**Das Mitführen von Hunden  
ist nicht möglich.**



# FRAUENPOWER IM WALD: MOTORSÄGEN- LEHRGANG FÜR FRAUEN

Sie sind Waldbesitzerin, wollen Ihr Brennholz selbst aufarbeiten oder einfach lernen, eine Motorkettensäge zu beherrschen? Dann ist dies der richtige Lehrgang für Sie!

## Termine auf Anfrage

### Dauer:

Grundkurs Modul 1  
(liegendes Holz)  
8 Stunden  
(4 Std Theorie, 4 Std Praxis)  
Aufbaukurs Modul 2  
(stehendes Holz)  
(8 Stunden)  
(4 Std Theorie, 4 Std Praxis)

### Treffpunkt:

Forsthaus Hohenroth

### Kosten

zzt. **180,00 €** pro  
Person/Modul

### Teilnehmerzahl:

min: 6, max: 8

### Anmeldung erforderlich

### Sonstiges:

Bitte persönliche  
Schutzbekleidung und  
Kettensäge mitbringen.

**Das Mitführen von Hunden  
ist nicht erwünscht!**

43



### Ziele:

Die Seminarteilnehmerinnen erlangen in Modul 1 Fertigkeiten in der Schneidetechnik unter einfachen Verhältnissen an Liegendem Holz sowie in der Wartung und Pflege der Motorsäge und ihrer Schneidegarnitur. In Modul 2 erlangen sie Fertigkeiten unter einfachen Bestandsverhältnissen an Stehendem Holz. Dann sind Sie in der Lage, beim Fällen von Bäumen entsprechende Techniken und Hilfen sinnvoll einzusetzen.

### Inhalte:

- Vorschriften für Sicherheit und Gesundheitsschutz
- Bestandteile der persönlichen Schutzausrüstung
- Sicherheitseinrichtungen an der Motorsäge
- Motorsägenbauteile und Handhabung der Motorsäge
- Fallkerbanlage und Schneideübergang
- Hauungswerkzeuge
- Werkzeuginstandsetzung

### Zielgruppe:

Privatwaldbesitzerinnen, Brennholz-Selbstwerberinnen, Anteilseignerinnen von Waldgenossenschaften, Mitarbeiterinnen von Kommunen, die in Garten-, Friedhofs- oder ähnlichen Ämtern beschäftigt sind.

### Veranstalter:

Regionalforstamt Siegen-Wittgenstein  
Vormwalder Straße 9  
57271 Hilchenbach  
Telefon: 02733 / 8944-0

E-Mail: karl-heinrich.bloecher@wald-und-holz.nrw.de

E-Mail: arnd.wolzenburg@wald-und-holz.nrw.de

E-Mail: meinolf.stoetzel@wald-und-holz.nrw.de



### Ziele:

Die Seminarteilnehmer erlangen in Modul 1 Fertigkeiten in der Schneidetechnik unter einfachen Verhältnissen an Liegendem Holz sowie in der Wartung und Pflege der Motorsäge und ihrer Schneidegarnitur.

In Modul 2 erlangen sie Fertigkeiten unter einfachen Bestandsverhältnissen an Stehendem Holz. Dann sind Sie in der Lage, beim Fällen von Bäumen entsprechende Techniken und Hilfen sinnvoll einzusetzen.

### Inhalte:

- Vorschriften für Sicherheit und Gesundheitsschutz
- Bestandteile der persönlichen Schutzausrüstung
- Sicherheitseinrichtungen an der Motorsäge
- Motorsägenbauteile und Handhabung der Motorsäge
- Fallkerbanlage und Schneideübergang
- Fälltechniken unter einfachen Bestandsverhältnissen
- Vorstellung und Anwendung gebräuchlicher Hauungswerkzeuge
- Werkzeuginstandsetzung

### Zielgruppe:

Privatwaldbesitzer, Brennholz-Selbsterwerber, Anteilseigner von Waldgenossenschaften, Mitarbeiterinnen / Mitarbeiter von Kommunen, die in Garten-, Friedhofs- oder ähnlichen Ämtern beschäftigt sind.

### Veranstalter:

Regionalforstamt Siegen-Wittgenstein  
 Vormwalder Straße 9  
 57271 Hilchenbach  
 Mobil: 02733/8944-0  
 E-Mail: karl-heinrich.bloecher@wald-und-holz.nrw.de  
 E-Mail: arnd.wolzenburg@wald-und-holz.nrw.de  
 E-Mail: meinolf.stoetzel@wald-und-holz.nrw.de

# WALDARBEIT SICHER GEMACHT: MOTORSÄGEN- FÜHRERSCHEIN

Lehrgang für den  
Umgang mit der  
Motorsäge geteilt in  
Grundkurs (Modul 1) und  
Aufbaukurs (Modul 2)

Termine werden nach  
Eingang der Anmeldung  
regional angepasst und  
bekannt gegeben.  
Es erfolgt eine  
schriftliche Einladung.

### Dauer:

Grundkurs Modul 1  
(liegendes Holz)  
8 Stunden  
(4 Std Theorie, 4 Std Praxis)  
Aufbaukurs Modul 2  
(stehendes Holz)  
(8 Stunden)  
(4 Std Theorie, 4 Std Praxis)

### Treffpunkt:

wird bekannt gegeben

### Kosten:

zzt. 180,00 € pro  
Person/Modul

### Teilnehmerzahl:

max. 14

### Anmeldung erforderlich

### Sonstiges:

Bitte persönliche  
Schutzbekleidung und  
Kettensäge mitbringen.

Das Mitführen von Hunden  
ist nicht erwünscht!

# Getränke-Wagener

- **GETRÄNKELIEFERUNG**

direkt zu Ihnen nach Hause, ins Büro  
oder auf Ihre Veranstaltung

- **FASSBIER & ZAPFANLAGEN**

für Feste, Feiern & Vereinsabende

- **KÜHLANHÄNGER-VERLEIH**

für jede Veranstaltung

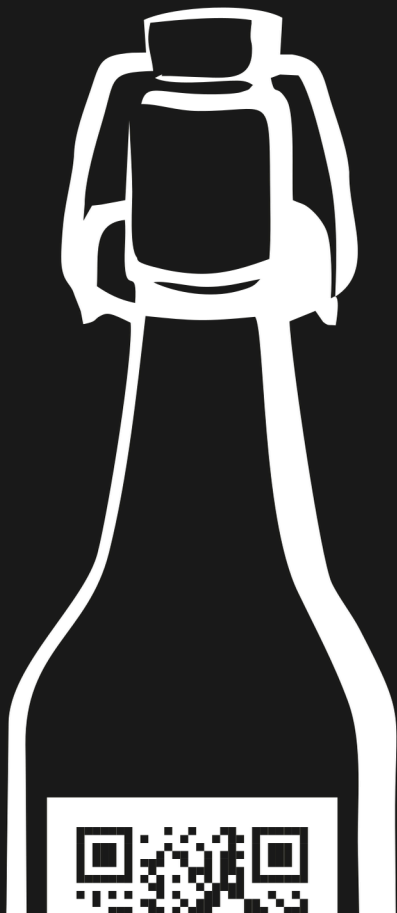
- **EVENT-MIETSERVICE**

Stehische, Bierzeltgarnituren, Stühle,  
Tische, Tischdecken & Hussen

- **KOMPLETTVERSORGUNG**

Wir liefern, beraten und kümmern uns  
– zuverlässig & flexibel

**IHR PARTNER FÜR GETRÄNKE & EVENTS  
IN SIEGEN, NETPHEN UND UMGEBUNG**



**WWW.GETRÄNKE-WAGENER.DE**  
**TELEFON: 02737 - 21 39 85**

wagener-dietmar@t-online.de

Scan mich mit dem Handy!

# KLEINE WALDLÄUFER

Walderkundungen für  
Kindergärten und  
Schulklassen

**Termin nach Absprache**

**Dauer:**

ca. 1,5 – 3 Stunden

**Treffpunkt:**

nach Vereinbarung

**Kosten:**

Kostenfrei für formale  
Bildungsträger

**Teilnehmerzahl:**

min: 15 max: 30

**Anmeldung erforderlich**

**Sonstiges:**

Dieses Angebot gilt nur für  
Kindergärten und  
Schulklassen.  
Wetter- und  
waldangepasste Kleidung  
ist erforderlich.

Ein Walderlebnis mit Spielen, Sinnesübungen und Motorikschulung im Gelände erwartet die von waldpädagogisch geschulten Forstleuten begleiteten Gruppen. In Abstimmung mit der aufsichführenden Gruppenbegleitung werden die Vielfachfunktionen des Multitalents Wald kindgerecht thematisiert und erlebbar gemacht.

Die Angebote werden dem Alter der Teilnehmenden angepasst und finden ganzjährig und bei (fast) jedem Wetter statt.

In der Regel finden diese Aktivitäten in der Nähe des Jugendwaldheimes oder im Bereich Hohenroth statt.

## Leistungen:

Geführte Walderkundung

**Hinweis:** Für Menschen mit eingeschränkter Mobilität ist die Teilnahme nur nach Absprache im Vorfeld möglich

## Veranstalter:

Wald und Holz NRW  
Regionalforstamt Siegen-Wittgenstein  
Jugendwaldheim Gillerberg,  
Hof Ginsberg 1,  
57271 Hilchenbach-Lützel  
Telefon: 02733/3017  
E-Mail: jugendwaldheim-gillerberg@wald-und-holz.nrw.de

**Das Mitführen von Hunden  
ist nicht möglich.**



# WALD- ERLEBNIS UND TEAM- BUILDING MIT 5. KLASSEN

Geführte Walderkundung  
und Teambuilding im  
Wald

## Termine nach Absprache

### Dauer:

ca. 4 – 6 Stunden

### Treffpunkt:

Hohenroth oder nach  
Vereinbarung

### Kosten:

kostenfrei für Schulen

### Teilnehmerzahl:

Klassenstärke

## Anmeldung erforderlich

### Sonstiges:

Dieses Angebot ist speziell  
für 5. Klassen. Wetter- und  
waldangepasste Kleidung  
ist erforderlich.

**Das Mitführen von Hunden  
ist nicht möglich.**

43



Kinder sind heute immer weniger im Wald und verlieren auch in unserer walddreichen Region die Kenntnis und den inneren Bezug zum Wald. Gleichzeitig ist es gerade in der 5. Klasse wichtig, dass sich die Kinder im neuen Klassenverband möglichst früh auch im unbeschwerten Umfeld besser kennenlernen und durch gezielte Aktivitäten den so wichtigen Teamgeist entwickeln und ihre sozialen Kompetenzen zu verbessern.

Dazu eignet sich der Wald mit seinen unterschiedlichen Ausprägungen am ehemaligen Forsthaus Hohenroth mit dem angrenzenden Wildgehege besonders gut. Das Walderlebnis und die Lösung von teamorientierten Aufgabenstellungen stehen bei diesem Walderlebnistag im Mittelpunkt.

### Veranstalter:

Wald und Holz NRW

Regionalforstamt Siegen-Wittgenstein

Telefon: 02733 – 89440

E-Mail: siegen-wittgenstein@wald-und-holz.nrw.de



Waldprojekte zu den Themen wie Wald, Holz, Berufe im Wald u. ä. sind im Rahmen der Lehrpläne für die Primar- und die Sekundarstufen gut umsetzbar. Dies können Einzelprojekte sein oder auch Projekte, die sich über einen längeren Zeitraum erstrecken. Das Ziel der Projekte ist, die Vielseitigkeit und die Komplexität des Waldes und seine Bedeutung für uns Menschen herauszustellen.

Wissensvermittlung und praktisches Arbeiten sollen dabei verbunden werden und den Schülerinnen und Schülern den Blick für den Wald weiten.

#### **Veranstalter:**

Wald und Holz NRW  
 Regionalforstamt Siegen-Wittgenstein  
 Telefon: 02733 – 89440  
 E-Mail: [siegen-wittgenstein@wald-und-holz.nrw.de](mailto:siegen-wittgenstein@wald-und-holz.nrw.de)

## WALD- PROJEKTE IM RAHMEN DES LEHRPLANS VON SCHULEN

Theoretische und praktische Einheiten zu waldbezogenen Themen wie Wald, Holz, Pflanzen, Berufe

### **Termine nach Absprache**

#### **Dauer:**

eine oder mehrere Einheiten  
 à 3 Stunden

#### **Treffpunkt:**

Forsthaus Hohenroth oder  
 JWH Gillerberg

#### **Kosten:**

kostenfrei für Schulen

#### **Teilnehmerzahl:**

Klassenstärke oder  
 Projektgruppengröße

### **Anmeldung erforderlich**

#### **Sonstiges:**

Dieses Angebot ist speziell  
 für 4. -10. Klassen.  
 Wetter- und  
 waldangepasste Kleidung  
 ist erforderlich.

**Das Mitführen von Hunden  
 ist nicht möglich.**

# KOOPERATIONS- VEREINBARUNGEN MIT SCHULEN

Unterrichtsergänzende  
Bildungsangebote in  
Theorie und Praxis

**Termine nach Absprache**

**Dauer:**  
ca. 4 - 6 Stunden

**Treffpunkt:**  
Hohenroth oder nach  
Vereinbarung

**Kosten:**  
kostenfrei für Schulen

**Teilnehmerzahl:**  
Klassenstärke

**Anmeldung erforderlich**

**Sonstiges:**  
Dieses Angebot ist für alle  
interessierten Schulen.  
Wetter- und  
waldangepasste Kleidung  
ist bei Außenterminen  
erforderlich.

**Das Mitführen von Hunden  
ist nicht möglich.**

43



Seit 2005 fördert die Geschäftsstelle Bildungspartner NRW im Auftrag des Schulministeriums die Zusammenarbeit von Schulen mit außerschulischen Bildungspartnern, um den Fachunterricht gezielt zu bereichern und zu ergänzen. Das Regionalforstamt Siegen-Wittgenstein versteht sich bereits seit vielen Jahren als ein solcher Bildungspartner für die Schulen im Kreisgebiet.

Durch Kooperationsvereinbarungen bietet das Regionalforstamt Siegen-Wittgenstein interessierten Schulen die Voraussetzungen, systematisch und auf Dauer angelegt waldbezogene Themen zu naturwissenschaftlichen Fächern gemeinsam zu erarbeiten und zu vermitteln.

Durch unmittelbare Naturerfahrungen und das eigenständige Forschen und Gestalten mit allen Sinnen sollen Schülerinnen und Schülern neben der Wissensvermittlung auch zu nachhaltigem Denken und Handeln motiviert und befähigt werden.

**Veranstalter:**

Wald und Holz NRW  
Regionalforstamt Siegen-Wittgenstein  
Telefon: 02733 – 89440  
E-Mail: [siegen-wittgenstein@wald-und-holz.nrw.de](mailto:siegen-wittgenstein@wald-und-holz.nrw.de)



# HISTORISCHER HAUBERG IN FELLING- HAUSEN

Spannende Führungen  
zu den Themen  
Bewirtschaftung des  
Haubergs, Köhlerei und  
Eisenerzverhüttung

## Termine nach Absprache

### Dauer:

ca. 2 - 4 Stunden

### Treffpunkt:

Historischer Hauberg in  
Fellinghausen

### Kosten:

kostenfrei für Schulen

### Teilnehmerzahl:

Klassenstärke bzw.  
Gruppenstärke

## Anmeldung erforderlich

### Sonstiges:

Dieses Angebot ist für alle  
interessierten Schulen,  
Gruppen und  
Privatpersonen.  
Wetter- und  
waldangepasste Kleidung  
ist bei Außenterminen  
erforderlich.

Seit mehreren Jahrzehnten existiert der Historische Hauberg in Kreuztal-Fellinghausen und hat sich als besonderer Lernort im Wald in vielerlei Hinsicht bewährt. Da die Haubergsbewirtschaftung im ursprünglichen Sinn mit all ihren Facetten, Besonderheiten und Traditionen vielen Menschen in unserer Region nicht mehr wirklich bekannt ist, lohnt sich ein Besuch des Historischen Haubergs in Fellinghausen in mehrfacher Hinsicht. Seit der Eröffnung des neuen Haubergspavillions im Mai 2024 kann sich jede interessierte Person bei mit Hilfe verschiedener Gegenstände, Werkzeuge und Medien sehr gut informieren und auch selber wie in früheren Zeiten Hand anlegen und mitarbeiten.

### Veranstalter:

Förderverein Historischer Hauberg Fellinghausen e.V.  
Heesstraße 371a  
57223 Kreuztal  
Mobil: 0157 - 50263055  
E-Mail: abudenbender@gmail.com

**Das Mitführen von Hunden  
ist nicht möglich.**





## Haus Marienborner Straße in Siegen Ein Zuhause voller Leben!

Im Haus Marienborner Straße in Siegen leben 24 Menschen mit ganz unterschiedlichen geistigen und körperlichen Handicaps oder komplexen Mehrfachbehinderungen.

Ziel des Fördervereins „Unser Zuhause e.V.“ ist es, jeden einzelnen Bewohner im Rahmen seiner Möglichkeiten durch zusätzliche Therapieeinheiten zu fördern und eine optimale Versorgung mit Hilfsmitteln und Einrichtungsgegenständen zu ermöglichen.



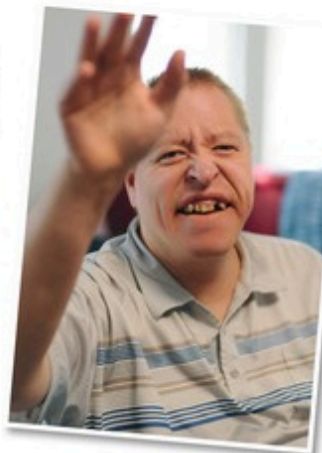
Förderverein Unser Zuhause e. V.  
Einrichtung Haus Marienborner Straße  
Marienborner Straße 125 – 57074 Siegen-Hain

[www.foerderverein-unser-zuhause.de](http://www.foerderverein-unser-zuhause.de)  
[foerderverein-unser-zuhause@gmx.de](mailto:foerderverein-unser-zuhause@gmx.de)  
Tel.: 01 60 - 96 28 55 64

Hierfür brauchen wir Sie, als **Spender oder Sponsor**, die finanzielle Mittel zur Verfügung stellen.

Als **Ehrenamtliche**, die mit den BewohnerInnen spazieren gehen, malen, lachen kochen und sich mit Ideen einbringen.

Als **Mitglied**, das unseren Verein langfristig mit Leben füllt.



## Unterstützen Sie uns!

Spendenkonto:  
IBAN: DE84 4605 3480 0000 3128 27  
BIC: WELADED1BEB

# DER VEREIN WALDLAND HOHENROTH UND SEINE PHILOSOPHIE

Der Verein Waldland Hohenroth wurde im Jahr 2001 von „Freunden des Waldes“ gegründet. Interessierte aus unterschiedlichen Fach- und Lebensbereichen schlossen sich mit Fachleuten des damaligen Forstamtes Hilchenbach zusammen und boten bereits im folgenden Jahr interessante und vielfältige Veranstaltungen zum Thema „Wald“ für ein großes Publikum an. Neben den Themenfeldern Forstwirtschaft, Naturschutz und Jagd ist es unser zentrales Anliegen, den Wald als „wilde Welt zum Wandern und Wundern“ zugänglich zu machen. Modernes Wissen um Ökologie und Ökonomie, Biologie und Geschichte unserer Region, aber auch das „ältere“ Wissen um den Wald als Fluchtpunkt für Geist und Seele werden bunt gefächert und kreativ vermittelt. Von 2001 bis 2006 war das Forsthaus Hohenroth der vorläufige Sitz des Vereins. Nach dem Umbau des ehemaligen Stall- und Scheunengebäudes zu einem modernen Waldinformationszentrum hat der Verein im Waldlandhaus seinen endgültigen Stammsitz bezogen.

Die damaligen Vorsitzenden: Karlheinz Forster, ehemaliger Oberkreisdirektor des Kreises Siegen-Wittgenstein, und Dr. Hartmut Müller führten den Verein durch die Gründungs- und Bauphase. Nach Dr. Lothar Bald, Rolf Buchmüller, Jan Gattermann, Doris Hermann und Thomas Vehoff hat seit Anfang November 2021 Wolfgang Neuser den Vorsitz inne.

Der Verein zählt rd. 300 Mitglieder.

Im Zentrum der Philosophie von „Waldland Hohenroth“ steht der Wald. Diese weite Welt zum Wandern und Wundern, Heimat unzähliger Lebewesen, kostbares Wirtschaftsgut und Lebensgrundlage für uns Menschen hat erheblichen Schaden genommen. Es ist bereits die Rede vom „Waldverlust“. Der Verein „Waldland Hohenroth“ versteht sich als Anwalt der vielen Waldlebensgemeinschaften, die auf Grund der menschengemachten Klimakrise, durch Dürre und Borkenkäfer, zunehmend gefährdet sind. Die Rede ist vom Anthropozän, vom Zeitalter des Menschen in seiner Verantwortlichkeit. In diesem Kontext ist der Verein Gastgeber und Impulssetzer an der Schnittstelle von Natur und Kultur, denn gerade im Wald finden wir den Gegenentwurf zu Hektik, Lärm und Stress unserer schnelllebigen Zeit.

Nachhaltigkeit, Erlebnisintensität, Achtsamkeit: Körper, Geist und Seele treten in einen wesentlichen Dialog mit der urwüchsigen Energie des Waldes. Naturschutz und der Mensch in seiner Ganzheit stehen also im Mittelpunkt aller Aktivitäten von „Waldland Hohenroth“, ausgehend vom Alten Forsthaus und vom Waldinformationszentrum, mitten im Wald auf den Höhen des Rothaargebirges.

## BEITRITTSERKLÄRUNG

|   |  |   |
|---|--|---|
| Mitglied  | Mitglieds-Nr. (wird vom Verein vergeben):                              |   |
| Name  |  |   |
| Vorname   |  |   |
| Geboren am:                                     |  |   |
| Straße  |  |   |
| Ort   |  |   |
| PLZ   |  |   |
| E-Mail  |  |   |
|   | Über Neuigkeiten im Verein möchte ich informiert werden:               | Ja / Nein   |
| Partner   |  |   |
| Name  |  |   |
| Vorname   |  |   |
| Geboren am:                                     |  |   |
| E-Mail  |  |   |
|   | JAHRESBEITRAG  |   |
| Volljährige natürliche Personen                 | Schüler,<br>Studenten, Azubis, Arbeitsuchende,<br>Sozialhilfeempfänger | Rentner   |
| € 35, 00  | € 10, 00   | € 20, 00  |
| Familien (max. 2 Personen sind stimmberechtigt) | Privatwirtschaftliche Unternehmen                                      | Jur. Personen,<br>Verbände,<br>Körperschaften<br>etc. |
| € 45, 00  | € 220, 00  | € 100, 00   |

## ERTEILUNG EINS SEPA-LASTSCHRIFTMANDATS

DIE ENTRICHTUNG DES BETRAGS ERFOLGT DURCH BANKEINZUG REGELMÄSSIG IM 1. QUARTAL EINES JEDEN JAHRES.

### ZAHLUNGSEMPFÄNGER:

WALDLAND HOHENROTH E.V., NETPHEN-HOHENROTH

### GLÄUBIGER-IDENTIFIKATIONSNUMMER:

CI DE47WLH00000135020

**MANDATSREFERENZ:** = MITGLIEDSNUMMER IM VEREIN

### SEPA-LASTSCHRIFTMANDAT:

ICH ERMÄCHTIGE DEN VEREIN WALDLAND HOHENROTH E.V. VON MEINEM KONTO DEN MITGLIEDSBEITRAG MITTELS LASTSCHRIFT EINZUZIEHEN. ZUGLEICH WEISE ICH MEIN KREDITINSTITUT AN, DIE VOM VEREIN WALDLAND HOHENROTH E.V. AUF MEIN KONTO GEZOGENEN LASTSCHRIFTEN EINZULÖSEN.

ICH KANN INNERHALB VON ACHT WOCHEN, BEGINNEND MIT DEM BELASTUNGSDATUM, DIE ERSTATTUNG DES BELASTETEN BETRAGES VERLANGEN. ES GELTEN DABEI DIE MIT MEINEM KREDITINSTITUT VEREINBARTEN BEDINGUNGEN.

VORNAME UND NACHNAME DES KONTOINHABERS:

\_\_\_\_\_

STRASSE, HAUSNUMMER, PLZ, ORT:

\_\_\_\_\_

IBAN: DE \_\_\_\_\_

BIC: \_\_\_\_\_

(BITTE IBAN UND BIC ANGEBEN)

ORT, DATUM: \_\_\_\_\_

UNTERSCHRIFT: \_\_\_\_\_

Die hier im Rahmen der Beitrittserklärung erhobenen personenbezogenen Daten werden entsprechend der Datenschutzgesetze ausschließlich für die Vereinsarbeit insbesondere zum Zwecke der Mitgliederverwaltung, der Mitgliederinformation, der Mitgliederbetreuung sowie des Beitragseinzugs im erforderlichen Umfang – auch durch Datenträgeraustausch – mithilfe von Computern elektronisch gespeichert, verarbeitet und genutzt.

.....  
ORT, DATUM, UNTERSCHRIFT

### EMPFÄNGER:

WALDLAND HOHENROTH E.V.

**PER MAIL AN:** GEFUE@WALDLAND-HOHENROTH.DE



# MITMACHEN, GESTALTEN & WEITERGEBEN

Willkommen sind unter anderem:

- Waldpädagog:innen & Naturführer:innen
- Menschen mit handwerklichen, kreativen oder künstlerischen Naturbezügen
- Kräuter-, Wildnis- oder Umweltpädagog:innen
- Menschen mit Ideen zu Achtsamkeit, Sinneswahrnehmung oder Naturerleben
- Ehrenamtliche, die ihr Wissen teilen möchten
- Quereinsteiger:innen mit Herz für Wald & Menschen

Was möglich ist:

- Workshops, Aktionen oder Mitmachangebote
- Angebote für Kinder, Familien oder Erwachsene
- Einmalige Veranstaltungen oder wiederkehrende Formate
- Kleine Impulse genauso wie größere Projekte

Auch neue, unkonventionelle Ideen sind ausdrücklich erwünscht!

Wir sind stets auf der Suche nach neuen Veranstalter:innen und Veranstalter für naturnahe & waldpädagogische Angebote auf Hohenroth.

Du hast eine Idee, die in den Wald gehört? Du arbeitest gern mit Menschen, Kindern oder Familien und möchtest dein Wissen, deine Erfahrung oder deine Leidenschaft für Natur weitergeben? Dann bist du bei uns genau richtig.

Wir sind immer wieder auf der Suche nach engagierten Menschen, die Lust haben, auf Hohenroth waldpädagogische, naturnahe oder naturkulturelle Themen anzubieten, einmalig oder regelmäßig.

Wir bieten einen lebendigen Rahmen, Offenheit für neue Konzepte und ein Netzwerk von Menschen, die den Wald als Lern- und Erlebnisraum schätzen.

## Interesse geweckt?

Dann melde dich bei uns, ganz unverbindlich. Erzähl uns von deiner Idee oder davon, was du gern einbringen möchtest.

[www.waldland-hohenroth.de](http://www.waldland-hohenroth.de)  
[info@waldland-hohenroth.de](mailto:info@waldland-hohenroth.de)

**Gemeinsam Spuren legen. Wissen teilen. Natur erlebbar machen.**

# DAS REGIONALFORSTAMT SIEGEN-WITTGENSTEIN

Ein starker Partner bei Wald und Holz NRW



## Herzlich willkommen im Südosten Nordrhein-Westfalens.

Im walddreichsten Kreis Deutschlands, liegt das Regionalforstamt Siegen-Wittgenstein des Landesbetriebes Wald und Holz NRW. Rund 80.000 Hektar multifunktionaler zusammenhängender Wald bietet Raum für zahlreiche Lebewesen, dient dem Menschen zum Zwecke des Naturerlebens und ist gleichzeitig ein kostbares Wirtschaftsgut.

Die Forstamtsgeschichte geht u. a. auf das Jahr 1808 zurück. Ursprünglich war es eine königliche Oberförsterei, 1934 Preußisches und 1945 Staatliches Forstamt. Mit der Neuorganisation des Landesbetriebes wurden 2008 die Forstämter Siegen und Hilchenbach zum Regionalforstamt Siegen-Wittgenstein vereint.

## Die Wälder des Regionalforstamtes

Der Bereich des Regionalforstamtes Siegen-Wittgenstein entspricht etwa der Ausdehnung des Kreises Siegen-Wittgenstein. Mit rund 80.000 Hektar Wald oder 71% der Gesamtfläche ist dies der walddreichste Kreis Deutschlands. Auf Höhenlagen zwischen 220 bis fast 800 Meter über NN erstreckt sich das Hoheitsgebiet des Forstamtes, die Jahresniederschläge liegen bei 950 bis 1300 mm. Während das Siegerland neben den zahlreichen Laubmischwäldern auch eine große Zahl landwirtschaftlich genutzter Flächen aufweist, ist das Wittgensteiner Land vor allem von ausgedehnten Waldkomplexen und einem sehr rauen Klima geprägt.

Die Wälder in Siegen-Wittgenstein werden von Fichten-, Buchen- und Eichenbeständen dominiert. In vielen Bereichen sind diese auch in Mischungen zu finden. Die dramatische Entwicklung der Borkenkäferkalamität, im Zuge der Dürresommer der Jahre 2019, 2020 und Folgende führte im gesamten Einzugsgebiet des Regionalforstamtes Siegen-Wittgenstein zum Absterben großer, zusammenhängender, überwiegend reiner Fichtenbestände. Insgesamt ist die Fläche, auf denen die Fichtenbestände abgestorben sind, auf 25.000 Hektar im Regionalforstamt angewachsen. In vielen Bereichen hat es zum Totalverlust der Fichte geführt.

## Naturnahe Waldbewirtschaftung

Ende der 80iger Jahre wurden auf Drängen einiger Forstamtsleiter und Revierförster in NRW, so auch im damaligen Forstamt Hilchenbach, zwei Forstämter im Rheinland und zwei in Westfalen-Lippe (Büren und Hilchenbach) zur Umsetzung der „Naturnahen Forstwirtschaft“ im Staatswald beauftragt. Diese sehr behutsame Art der Wirtschaftsweise sah die Entfernung standortwidriger Fichtenbestockung in den Bachtälern, die konsequente Ausnutzung des „formenden Halbschattens“, besondere Pflegeeingriffe in den Jungbeständen, Erhalt von stehendem und liegendem Totholz, die konsequente Einrichtung einer Infrastruktur mit festgelegten Rückegassen (30m) in den Beständen, Voranbau unter älterer Fichte mit Laub- und Nadelholz, Verzicht auf Kahlschläge und die Durchforstung nach Zieldurchmessern vor. Diese Programm führte neben vielen anderen Vorgaben sehr schnell zu betriebswirtschaftlichen und Waldnaturschutzerfolgen, so dass mit dem Programm „Wald 2000“ nach einigen Jahren die „Naturgemäße Waldwirtschaft“ für den gesamten Staatswald in NRW vom Ministerium vorgegeben wurde. Welch ein Erfolg für diese Förster/innen, 91 auch im Forstamt Hilchenbach!

Die Waldbesitzer\*innen setzen für die Begründung der nächsten Waldgeneration auf einen standortgerechten Mischwald. In Pilotprojekten, die bereits im Jahr 2008 in der Folge des Windwurfes Kyrill angelegt wurden, konnten die Bestandesbegründungsverfahren und die anschließende Pflege der Jungbestände getestet und analysiert werden, so dass heute konkrete Empfehlungen ausgesprochen werden können. Auf diesen Erfahrungen aufbauend können die Waldbesitzer\*innen gemeinsam mit den Förster\*innen einen Weg für ihren zukunftsicheren Wald an „greifbaren“ Beispielen besprechen und eine Strategie entwickeln. Das Waldbaukonzept Nordrhein- Westfalen gibt darüber hinaus wertvolle Empfehlungen und bildet die Grundlage.

Um 1900 wurde im Siegerland noch auf rund 30.000 ha Waldfläche die komplexe Haubergswirtschaft betrieben, eine Mischung aus forstlichen und landwirtschaftlichen Nutzungsformen. Sie standen im Eigentum altrechtlicher Haubergsgenossenschaften und wurden partiell etwa alle 15 bis 20 Jahre komplett genutzt. Heute gibt es nur noch wenige dieser in Anlehnung an die historisch bewirtschafteten Eichen-Birken-Wälder. Jedoch liegt ihre Bedeutung in der privaten Brennholzversorgung und einer hohen Naturschutzwürdigkeit. Der größte Teil der ehemaligen Hauberge ist inzwischen zu Hochwald umgewandelt worden. Ein historisch bewirtschafteter Hauberg kann in Fellinghausen / Kreuztal besucht werden.

Fast die gesamte Waldfläche Siegen-Wittgensteins ist als Landschaftsschutzgebiet ausgewiesen. Rund 19.200 Hektar bzw. 13% der Kreisfläche erfahren als Natura 2000 Gebiete einen herausgehobenen Schutzstatus.

In den hiesigen Wäldern des Regionalforstamtes Siegen-Wittgenstein wuchsen in den vergangenen Jahren rund 5 Mio. m<sup>3</sup> Holz jährlich. Bedingt durch die gravierende Borkenkäterkalamität ist eine durchschnittliche, jährliche Nutzung von ca. 6,9 Mio m<sup>3</sup> erfolgt. Der Ausfall der Fichte hat großflächig Spuren hinterlassen. Neben der Bewirtschaftung des etwa 6.400 ha großen Staatswaldes liegt die Hauptarbeit des Regionalforstamtes bei der Betreuung des Privat- und Körperschaftswaldes. Hier werden rund 17.000 Waldbesitzer betreut, wovon die allermeisten in 9 Forstbetriebsgemeinschaften und etwa 100 Waldgenossenschaften zusammengeschlossen sind.

Im hoheitlichen Bereich sorgt sich das Regionalforstamt mit seinen Mitarbeitenden um den Erhalt des Waldes mit seinen Nutz- und Schutzfunktionen. Neben den ordnungsrechtlichen Verfahren und Stellungnahmen zu vielfältigen Planungen gehört auch die Umweltpädagogik zum Aufgabenbereich der Hoheit.

## Waldpädagogik

Neben dem Jugendwaldheim und dem Waldinformationszentrum Forsthaus Hohenroth ist die projektorientierte Arbeit ein weiteres Element der Waldpädagogik. Mit Kindergärten und Schulen aus dem hiesigen Raum werden Angebote vorbereitet und durchgeführt.

Haben Sie Lust auf Wanderungen durch wilden Wald abseits der Straßen, in dem Wildkatze und Schwarzstorch leben? Suchen Sie kompetente forstliche Ansprechpartner? Wir laden Sie ein, naturnahe Waldwirtschaft kennenzulernen und spannende Naturkreisläufe zu entdecken. Auch der Umgang mit den großen Flächen, der Wiederbewaldung wird ein spannendes Thema der nächsten Jahre.

**Wir vom Regionalforstamt Siegen-Wittgenstein freuen uns auf Sie.  
Regionalforstamt Siegen-Wittgenstein**

---

# JUGENDWALDHEIM GILLERBERG

---

## Walderlebnis auf dem Rothaarkamm

---

Das Jugendwaldheim Gillerberg ist eine Schwerpunktaufgabe des Landesbetriebes Wald und Holz Nordrhein-Westfalen im Regionalforstamt Siegen-Wittgenstein. Das Heim befindet sich auf der Ginsberger Heide bei Hilchenbach-Lützel und wurde schon 1962 in Betrieb genommen. Das Jugendwaldheim Gillerberg wird somit schon seit 60 Jahren in Kooperation mit dem Kreis Siegen-Wittgenstein betrieben, der das Heim zusätzlich als Belegungshaus für Wochenendgruppen und die Großveranstaltungen auf der Ginsberger Heide nutzt.

Das Jugendwaldheim wird von Schulklassen ab der vierten Jahrgangsstufe aller Schultypen besucht. Junge Menschen vor allem aus dem Ballungsraum lernen in ein- oder zweiwöchigen Lehrgängen im Rahmen der Bildung für nachhaltige Entwicklung den Wald mit Herz, Hand und Kopf kennen. Aufgrund der vielfältigen Belastungen durch Borkenkäferkalamität, Trocknisschäden und Waldbränden ist die Sensibilisierung und die Notwendigkeit des Einsatzes für unsere multifunktionalen Wälder im Rahmen einer Bildung für nachhaltige Entwicklung ein zentrales Anliegen von Wald und Holz NRW. Aber die Freude und der Spaß beim Aufenthalt in der Natur darf dabei nicht verloren gehen

Statt Rolltreppe zu fahren gilt es dichtes Unterholz zu durchpirschen, statt Discobeschallung dem Gluckern eines Waldbaches zu lauschen, statt in digitalen Welten zu schweben im Wald zu spielen – nur wer die Natur erlebt, kann Interesse für sie entwickeln und eine positive Beziehung zum Wald aufbauen.

Neben erlebnisorientierten Aktivitäten und Vermittlung von Fachwissen zum Thema Wald lernen die Kinder und Jugendlichen in praktischen Einsätzen mit Bügelsäge und Pflanzspaten die vielfältigen Tätigkeitsfelder kennen, um den Wald zu erhalten, zu pflegen und zu nutzen. Die Schülerinnen und Schüler können in den mehrtägigen Aufenthalten somit vielfältige fachliche und soziale Kompetenzen erwerben.

Auch für Klassen aus dem Kreisgebiet besteht die Möglichkeit zu Lehrgangsterminen. Für Kindergärten, Schulklassen und Jugendgruppen werden zusätzlich Einzelführungen angeboten. Mit zwei Offenen Ganztagsgrundschulen bestehen feste Kooperationsverträge. In den Sommerferien werden Projektstage sowie Aktivitäten im Rahmen der Ferienspiele angeboten.

### Kontakt:

Jugendwaldheim Gillerberg,  
Hof Ginsberg 1,  
57271 Hilchenbach-Lützel  
Telefon: 02733/3017

E-Mail: [jugendwaldheim-gillerberg@wald-und-holz.nrw.de](mailto:jugendwaldheim-gillerberg@wald-und-holz.nrw.de)





---

# WILDGEHEGE AM FORSTHAUS HOHENROTH

---

Aus der Überlegung heraus, den Besuchern des Waldinformationszentrums Forsthaus Hohenroth die Beobachtung von Wild zu ermöglichen sowie fachkundige Informationen zu vermitteln, wurde 2005 ein 45 ha großes Gehege durch das Regionalforstamt Siegen-Wittgenstein errichtet. Hier können die Besucher Rotwild und Mesopotamisches Damwild erleben, welches sonst auf Grund seiner heimlichen Lebensweise für den Waldbesucher, in seiner natürlichen Umgebung, kaum zu erspähen ist.

Das Gehege macht es den Besuchern möglich, die verschiedenen Verhaltensweisen des Rotwildes im Jahresverlauf zu erleben: Angefangen beim Setzen der Kälber im Mai und dem Aufwachsen der Jungtiere in den Sommermonaten, über die spektakuläre Brunft im September und Oktober hin zum Bilden der großen Rudel in den Wintermonaten.

Fokussierend auf die Umweltbildung, plant das Regionalforstamt Siegen-Wittgenstein weitreichende Veränderungen rund um das Gehege Hohenroth. Eine neue Wegeführung mit überraschenden und tiefen Einblicken in das Leben der Tiere sind genauso Gegenstand der Veränderungen wie neue Angebote für schulische und außerschulische Aktivitäten. Im Rahmen der Bildung für nachhaltige Entwicklung, wollen wir Kindern und Erwachsenen die Möglichkeit geben die Natur zu erleben, Tiere und deren Lebensraum kennenzulernen sowie spannende Erkenntnisse über sich selbst zu erfahren und somit ein anderes Verständnis für den eigenen Lebensraum, den Wald und dessen Tiere zu erlangen.

**Besuchen Sie uns, wir freuen uns auf Sie!**



---

# CAFÉ HOHENROTH

im Forsthaus Hohenroth

---

**Herzlich willkommen in unserem familienfreundlichen Café im charmanten Ambiente eines alten Forsthauses – mitten in der Natur!**

## **Öffnungszeiten:**

freitags, samstags und sonn- und feiertags von 14 Uhr bis 18 Uhr

**Telefon:** 0156/79350920

**E-Mail:** [steffi@cafe-hohenroth.de](mailto:steffi@cafe-hohenroth.de)

**Internet:** [www.cafe-hohenroth.de](http://www.cafe-hohenroth.de)



## **Hier erwarten Sie:**

### **Leckereien:**

Von duftendem Kaffee über köstliche Waffeln bis hin zu herzhaften Snacks – alles frisch und mit viel Liebe zubereitet.

### **Spiel und Spaß für die Kleinen:**

Ein liebevoll gestalteter Mal- und Spielbereich und eine große Wiese zum Toben.

### **Ruhe und Erholung:**

Genießen Sie die Ruhe auf Hohenroth.

### **Natur pur:**

Starten Sie Ihre Wanderung oder Fahrradtour direkt vor der Tür und belohnen Sie sich mit einer kleinen Auszeit bei uns.

### **Barrierefrei im Sommer:**

Unser Café und der Biergarten sind in der warmen Jahreszeit barrierefrei zugänglich, sodass wirklich alle Gäste diesen wundervollen Ort besuchen können.

**Ob ein gemütlicher Familienausflug, ein Treffen mit Freunden oder eine Kaffeepause in der Natur – wir freuen uns, Sie bei uns zu begrüßen!**

## **Ein herzliches Dankeschön**

### **unseren Freunden und Förderern:**

Erndtebrücker Eisenwerk GmbH & Co. KG – Erndtebrück  
Volksbank in Südwestfalen eG – Siegen  
H. Weber Straßen- und Tiefbau GmbH & Co. KG – Siegen  
Kellershohn GmbH – Kreuztal-Ferndorf  
Albert Jüngst Tiefbau – Bad Berleburg  
Gräbener Group (Kapp-Gräbener) – Wilsdorf  
Krombacher Brauerei – Kreuztal-Krombach  
Berge-Bau GmbH – Erndtebrück  
Autohaus Jürgens – Siegen  
57wasser – Netphen  
SICON GmbH – Hilchenbach-Müsen  
Bäckerei Hesse KG – Kirchhundem  
NRW-Stiftung Naturschutz, Heimat- und Kulturpflege – Düsseldorf  
Bensberg Wohnen & Einrichten – Hilchenbach-Müsen  
Dieter Mennekes Umweltstiftung: DIMUS – Kirchhundem  
Foto Achatzi – Bad Laasphe  
Feinbier unterwegs – Siegen  
Baumschule Jungermann (Peter Jungermann) – Lippstadt

und den vielen nicht genannten Unterstützern und den Mitgliedern des Vereins, ohne die die Veranstaltungen und die Unterhaltung des Hauses nicht möglich wären.

**Verein Waldland  
Hohenroth**

[www.waldland-hohenroth.de](http://www.waldland-hohenroth.de)



**Regionalforstamt  
Siegen-Wittgenstein**

[www.wald-und-holz.nrw.de](http://www.wald-und-holz.nrw.de)



# **WALDLAND HOHENROTH**

## **Impressum:**

Herausgeber:  
Waldland Hohenroth  
Redaktion und verantwortlich i. S. d. P.:  
Christa Münker  
Carla Maué  
Diethard Altrogge  
Auflage: 6.000 Stück  
Fotos:  
Fotofreunde Feudingen  
Verein Waldland Hohenroth  
Mitglieder des Vereins  
Veranstalter

Der Vorstand des Vereins Waldland Hohenroth:  
Vorsitzender: Wolfgang Neuser  
Stellver. Vorsitzende: Carla Maué  
Geschäftsführer: Diethard Altrogge  
Beisitzerinnen: Beate Jung, Sina Wolzenburg

# Natürlich

will ich wohnen

Wir stehen für Design –  
inspiriert von der Schönheit der Natur.

Eine natürliche und ökologische  
Wohn- und Lebensumgebung  
ist ein Schritt zu mehr natürlichem  
Wohnbefinden. Entdecken Sie alle  
Möglichkeiten für Küche, Wohnen,  
Schlafen und vieles mehr.  
Ganzheitliche Einrichtungsideen  
sowie Fenster, Türen & Treppen  
aus unserer Tischlerei runden unser  
natürliches Angebot ab.



**BENSBERG**1867  
WERTE ERLEBEN

Natur-Einrichtungshaus | Bau- & Möbeltischlerei | Hilchenbach-Müsen

[www.bensberg1867.de](http://www.bensberg1867.de)





LIEBLINGSPLÄTZE  
EINRICHTEN



SANDSTR. 31 | SIEGEN  
T 0271-2390025  
[kellershohn-concept.de](http://kellershohn-concept.de)

**Kellershohn**  
concept